



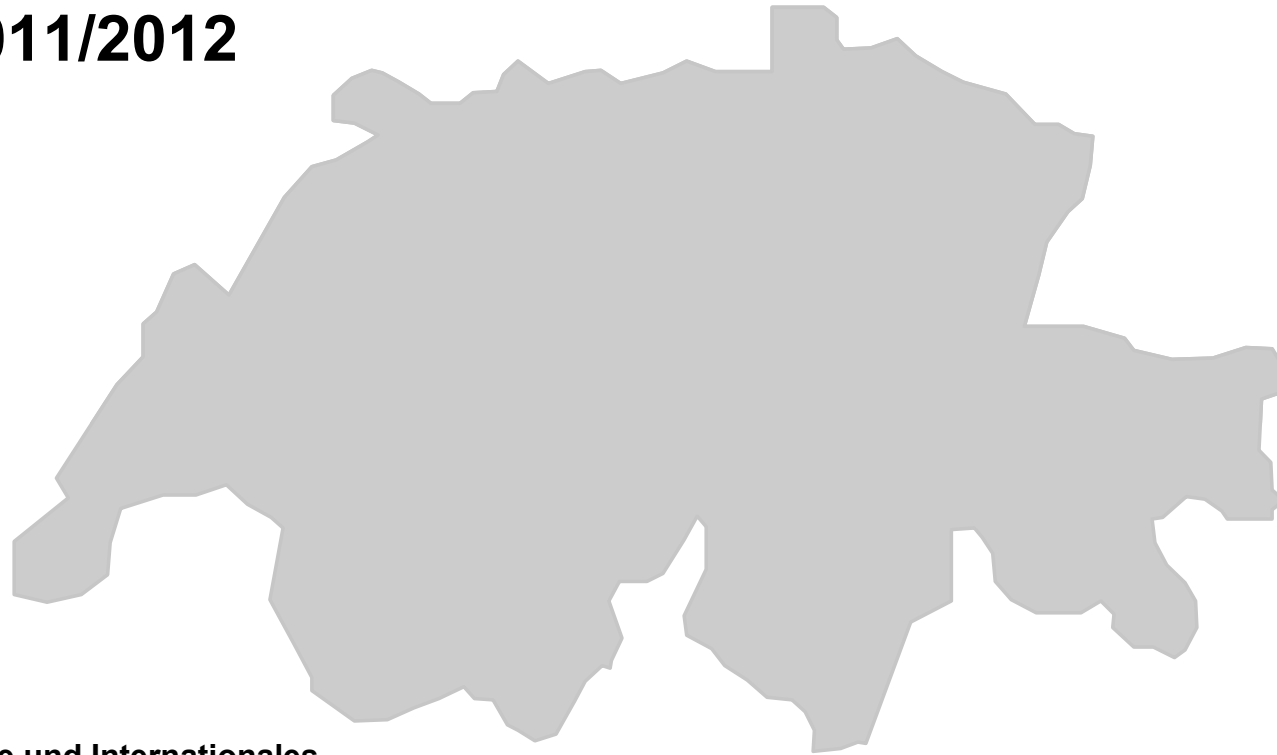
Schweizerische Eidgenossenschaft
Confédération suisse
Confederazione Svizzera
Confederaziun svizra

Eidgenössisches Volkswirtschaftsdepartement EVD

Bundesamt für Landwirtschaft BLW
Fachbereich Tierische Produkte und Tierzucht

Auswertung der Daten über die Milchproduktion

Milchjahr 2011/2012



Direktionsbereich Märkte und Internationales
Fachbereich Tierische Produkte und Tierzucht
Théodore Muller

Bern, November 2012

Auswertung der Daten über die Milchproduktion

Zahlengrundlage

Die vorliegende Auswertung beruht auf den Daten der Milchproduktionsbetriebe, die während der Referenzperiode 2011/12 (1. Mai 2011 - 30. April 2012) Milch vermarktet haben.

Unabhängig davon, ob die Ablieferungsperiode das Milchjahr bzw. das Kalenderjahr ist, gilt als Referenzperiode für die Auswertungen das unter dem Milchkontingentierungssystem definierte Milchjahr (1. Mai bis 30. April). Damit wird die Vergleichbarkeit der Angaben zu den Vorjahren gewährleistet.

Sömmerungsbetriebe sind einzig in der Tabelle "Kennzahlen der Milchproduktionsbetriebe" (S. 3) berücksichtigt.

Begriffe

Als **Milchproduktionsbetrieb** gilt ein landwirtschaftliches Unternehmen gemäss Artikel 6 der Landwirtschaftlichen Begriffsverordnung (LBV; SR 910.91), das während des ganzen Jahres bewirtschaftet wird und Milch vermarktet.

Als **Sömmerungsbetrieb** gilt ein landwirtschaftliches Unternehmen gemäss Artikel 9 LBV, das nur während der Sömmerung bewirtschaftet wird.

Als **vermarktete Milch** (VMM; Verkehrsmilch) gilt gemäss Artikel 28 LBV die Milch, die:

- a. zum Frischkonsum, zur Verarbeitung oder zur Verfütterung vom Betrieb oder Sömmerungsbetrieb weggeführt wird;
- b. im eigenen Betrieb oder Sömmerungsbetrieb zu Produkten verarbeitet wird, die nicht der Selbstversorgung dienen.

Abkürzungen

LBV Landwirtschaftliche Begriffsverordnung (SR 910.91)

LN Landwirtschaftliche Nutzfläche

MPB Milchproduktionsbetrieb

VMM Vermarktete Milch

Auswertung der Daten über die Milchproduktion

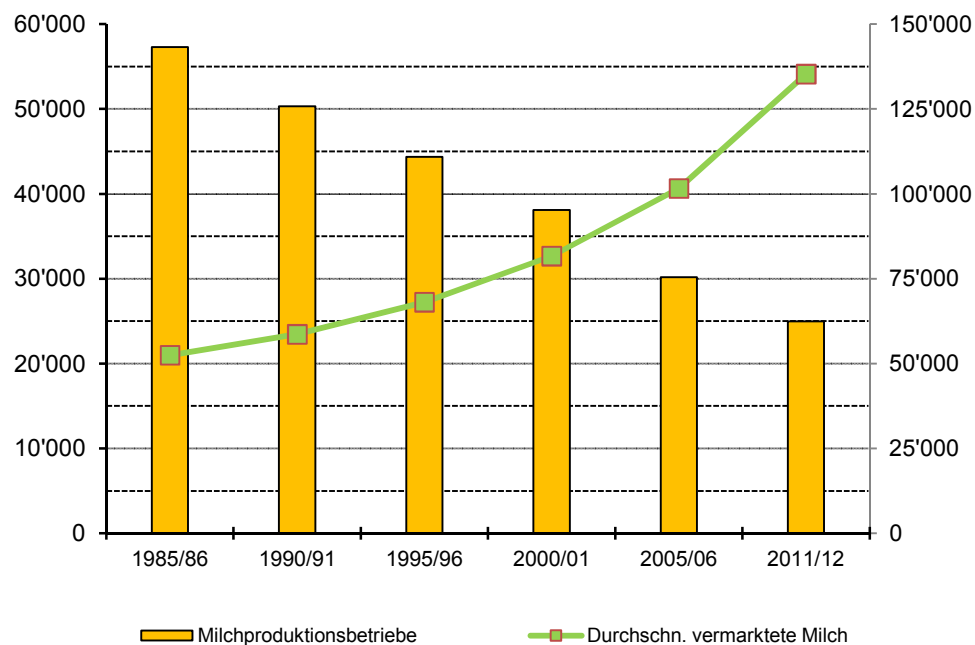
Inhaltsverzeichnis	Seite
Entwicklung wichtiger Kennzahlen ab 1985.....	1
Entwicklung der Anzahl Milchproduktionsbetriebe und vermarktete Milch im Tal- und Berggebiet.....	2
Kennzahlen der Milchproduktionsbetriebe.....	3
Durchschnittswerte.....	3
Entwicklung seit Einführung der Milchkontingentierung (1977/78 - 2011/12).....	4
Angaben je Kanton.....	5
Biologisch bewirtschaftete Betriebe je Kanton.....	6
Entwicklung der Anzahl Milchproduktionsbetriebe.....	7
Entwicklung der durchschnittlich vermarkteten Milch von 2000 bis 2012.....	8
Entwicklung der durchschnittlichen LN je Betrieb von 2002 bis 2012.....	9
Entwicklung des durchschnittlichen Kuhbestandes je Betrieb von 2002 bis 2012.....	10
Prozentualer Anteil der Milchproduktionsbetriebe nach Menge vermarkteter Milch.....	11
Anzahl Milchproduktionsbetriebe nach Menge vermarkteter Milch.....	12
Grafik: Anzahl Milchproduktionsbetriebe je Grössenklasse.....	13
Grafik: Prozentualer Anteil Milchproduktionsbetriebe je Grössenklasse.....	14
Grafik: Menge vermarktete Milch je Grössenklasse.....	15
Grafik: Prozentualer Anteil vermarktete Milch je Grössenklasse.....	16

Auswertung der Daten über die Milchproduktion

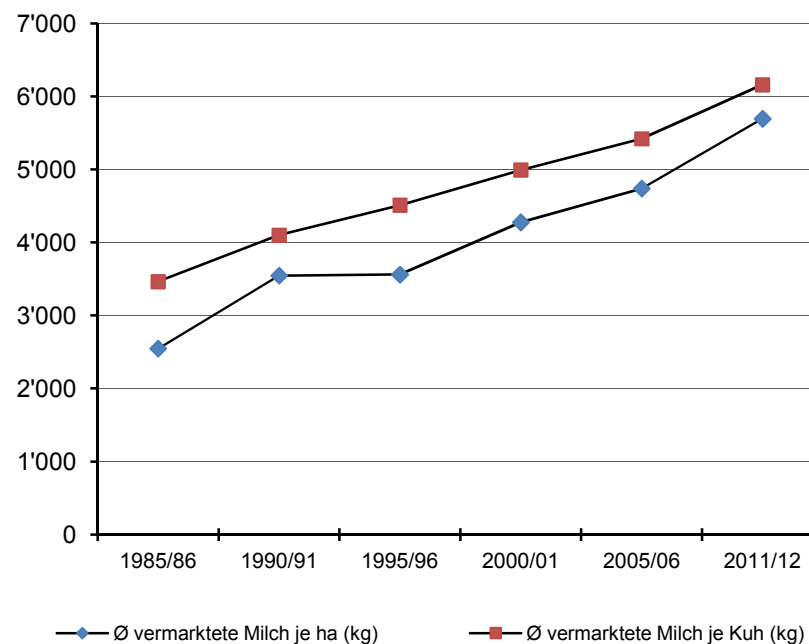
Entwicklung wichtiger Kennzahlen ab 1985

Milchproduktionsbetriebe	M i l c h j a h r							2000/01 - 2011/12 %	2010/11 - 2011/12 %
	1985/86	1990/91	1995/96	2000/01	2005/06	2010/11	2011/12		
Anzahl MPB	57'295	50'334	44'360	38'082	30'163	25'739	24'972	-34.4	-3.0
Ø vermarktete Milch (kg)	52'475	58'650	68'100	81'691	101'589	128'355	135'308	65.6	5.4
Ø Betriebsgrösse (ha)	14.8	16.5	19.1	19.1	21.4	23.3	23.8	24.6	2.4
Ø vermarktete Milch je ha (kg)	2'547	3'547	3'561	4'278	4'740	5'520	5'696	33.1	3.2
Ø vermarktete Milch je Kuh (kg)	3'465	4'101	4'512	4'994	5'422	5'991	6'161	23.4	2.8

Anzahl MPB und durchschnittlich vermarktete Milch (kg)



Entwicklung der Durchschnittswerte vermarktete Milch je ha und je Kuh

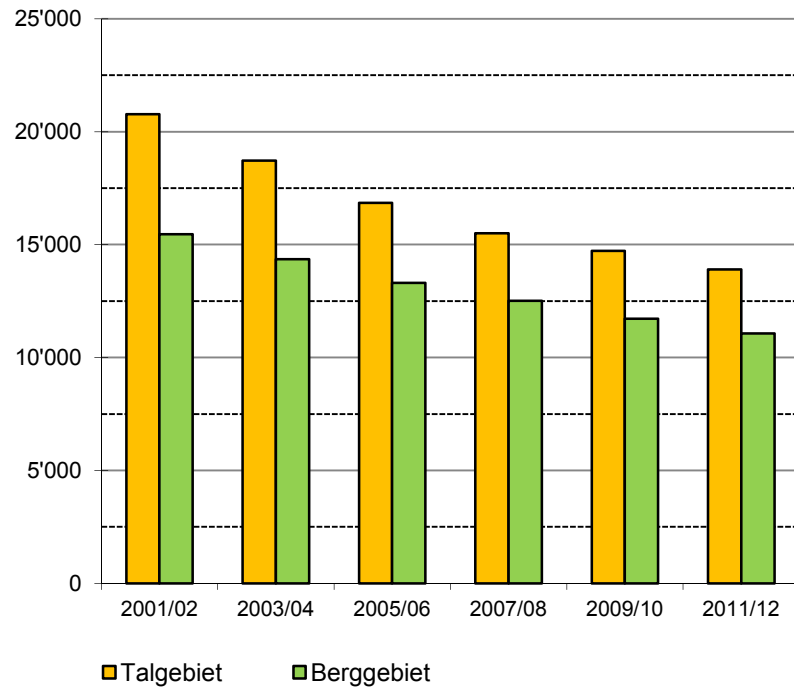


Auswertung der Daten über die Milchproduktion

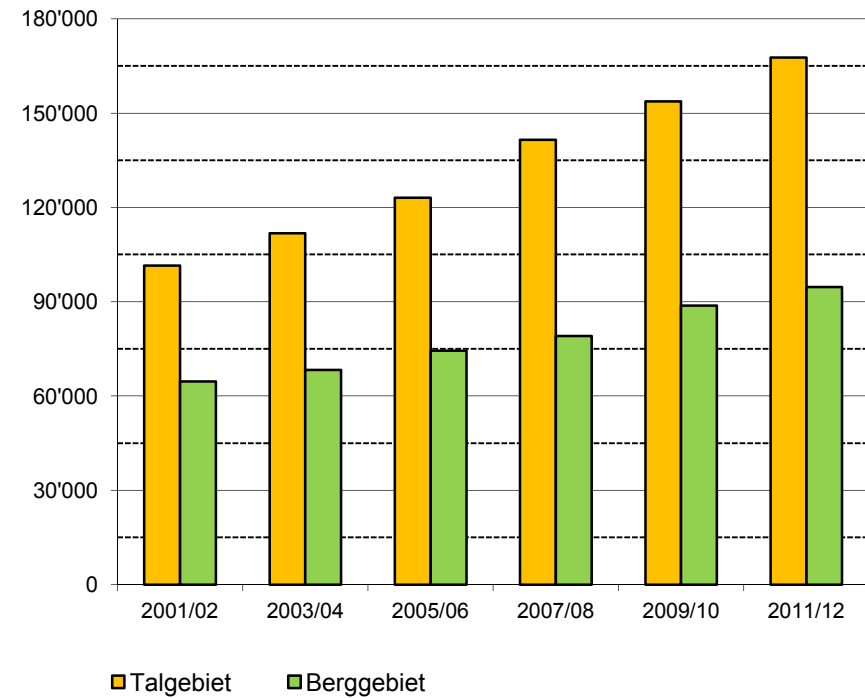
Entwicklung der Anzahl MPB und der vermarkteten Milch im Tal- und Berggebiet

		M i l c h j a h r						2001/02 -	2010/11 -	
		2001/02	2003/04	2005/06	2007/08	2009/10	2010/11	2011/12	2011/12	2011/12
Anzahl MPB	Talgebiet	20'771	18'717	16'854	15'499	14'718	14'231	13'905	-33.1	-2.3
	Berggebiet	15'460	14'355	13'309	12'515	11'716	11'508	11'067	-28.4	-3.8
Ø vermark. Milch (kg)	Talgebiet	101'468	111'728	123'021	141'474	153'734	159'712	167'695	65.3	5.0
	Berggebiet	64'676	68'326	74'447	79'136	88'807	89'578	94'615	46.3	5.6

Entwicklung der Anzahl MPB



Entwicklung der vermarkteten Milch je MPB (kg)



Auswertung der Daten über die Milchproduktion

Kennzahlen der Milchproduktionsbetriebe

Milchjahr 2011/2012 (1. Mai - 30. April)	Einheit	Total ohne Sömmerungsgebiet	Talgebiet	Berggebiet	Sömmerungs- gebiet
Milchproduktionsbetriebe	Anzahl	24'972	13'905	11'067	2'829
Landwirtschaftliche Nutzfläche	ha	593'194	349'275	243'919	-
Kühe mit Verkehrsmilch	GVE	548'452	352'868	195'584	-
Vermarktete Milch	kg	3'378'911'097	2'331'803'724	1'047'107'373	100'468'545

Durchschnittswerte

Milchjahr 2011/2012 (1. Mai - 30. April)	Einheit	D u r c h s c h n i t t s w e r t e		
		Schweiz	Talgebiet	Berggebiet
Landwirtschaftliche Nutzfläche / MPB	ha	23.75	25.12	22.04
Anzahl Kühe / MPB	GVE	22.0	25.4	17.7
Vermarktete Milch / MPB	kg	135'308	167'695	94'615
Vermarktete Milch / Kuh	kg	6'161	6'608	5'354

Auswertung der Daten über die Milchproduktion - Entwicklung seit Einführung der Milchkontingentierung (1977/78 - 2011/12)

Milchjahr	Milchproduktionsbetriebe *)			vermarktete Milch**)			vermarktete Milch je MPB			Fläche ha
	Talgebiet	Berggebiet	Total	Talgebiet	Berggebiet	Total	Talgebiet	Berggebiet	Total	
	Anzahl			t			kg			
1977/78			-	2'432'000	343'000	2'775'000				
1978/79			-	2'561'000	391'000	2'952'000				
1979/80			64'545	2'567'000	437'000	3'004'000			46'541	
1980/81			63'666	2'513'000	444'000	2'957'000			46'446	
1981/82			62'908	2'550'000	441'000	2'991'000			47'546	
1982/83			60'707	2'514'000	455'000	2'969'000			48'907	
1983/84			59'822	2'555'000	485'000	3'040'000			50'817	
1984/85	34'680		57'134	2'147'956		3'067'884	61'936		53'696	848'180
1985/86		22'454	57'134		919'928			40'969	53'696	
1986/87 ¹⁾	33'684		55'763	2'071'685		3'006'004	61'504		53'907	852'645
1987/88		22'079	55'763		934'319			42'317	53'907	
1988/89	31'953		53'203	2'035'647	968'704	3'004'351	63'708		56'839	846'312
1989/90		21'250	53'203	2'038'000	986'000	3'024'000		46'400	56'839	
1990/91 ²⁾	30'076	20'258	50'334	2'012'019	940'074	2'952'093	66'898	46'405	58'650	832'233
1991/92	29'021	19'870	48'891	2'028'001	955'799	2'983'800	69'880	48'103	61'030	835'300
1992/93	28'168	19'561	47'729	2'025'259	954'068	2'979'327	71'899	48'774	62'422	839'136
1993/94	27'327	19'238	46'565	2'017'644	955'114	2'972'758	73'833	49'647	63'841	842'160
1994/95	26'974	19'154	46'128	2'039'946	963'361	3'003'307	75'626	50'296	65'108	849'630
1995/96	25'712	18'648	44'360	2'076'228	944'688	3'020'916	80'749	50'659	68'100	848'226
1996/97	24'573	18'210	42'783	2'028'647	970'984	2'999'631	82'556	53'321	70'113	848'823
1997/98	23'558	17'766	41'324	2'039'141	975'141	3'014'282	86'558	54'888	72'943	849'644
1998/99 ³⁾	<i>Keine Angaben da ungenügende Datenqualität</i>									
1999/2000	23'035	16'855	39'890	2'016'534	959'603	2'976'137	87'542	56'933	74'609	730'401
2000/2001	21'881	16'201	38'082	2'116'103	994'835	3'110'938	96'710	61'406	81'691	727'128
2001/2002	20'771	15'460	36'231	2'107'589	999'890	3'107'479	101'468	64'676	85'769	708'481
2002/2003	19'710	14'961	34'671	2'103'045	976'769	3'079'814	106'699	65'288	88'830	697'504
2003/2004	18'717	14'355	33'072	2'091'220	980'825	3'072'045	111'728	68'326	92'890	679'131
2004/2005	17'803	13'870	31'673	2'100'984	992'655	3'093'639	118'013	71'568	97'674	664'166
2005/2006	16'854	13'309	30'163	2'073'393	990'822	3'064'215	123'021	74'448	101'589	646'512
2006/2007 ⁴⁾	16'186	12'986	29'172	2'121'270	997'331	3'118'601	131'056	76'800	106'904	632'248
2007/2008	15'499	12'515	28'014	2'192'702	990'387	3'183'089	141'474	79'136	113'625	618'304
2008/2009	15'116	12'015	27'131	2'271'799	1'019'183	3'290'982	150'291	84'826	121'300	607'615
2009/10 ⁵⁾	14'718	11'716	26'434	2'262'663	1'040'458	3'303'121	153'734	88'807	124'957	600'694
2010/11	14'231	11'508	25'739	2'272'858	1'030'862	3'303'720	159'712	89'578	128'355	598'545
2011/12	13'905	11'067	24'972	2'331'804	1'047'107	3'378'911	167'695	94'615	135'308	593'194

*) Unterscheidung Talgebiet / Berggebiet seit 1984/85;

***) bis 1983 / Talgebiet: Ackerbauzone bis Bergzone I; Berggebiet: Bergzonen II - IV; ab 1984 Talgebiet: Ackerbauzone bis (voralpine) Hügelzone; Berggebiet: Bergzonen I - IV

1) Kontingentskürzung Talgebiet auf 1986/87 (-1% bis - 3% abgestuft nach Kontingentsgrösse)

2) 1990/91: infolge Flächenerhebung im Berggebiet im 1989

3) Fläche bis 1998: massgebliche Nutzfläche = gesamte Kulturlfläche des Betriebes, abzüglich Wald, Streuland, Rebland und Obstkulturen

Fläche ab 1999: landwirtschaftliche Nutzfläche nach Begriffsverordnung (SR 910.91); Einführung flächenunabhängige Kontingentsübertragung

4) Milchjahre 2006/07 - 2008/09: Übergangsperiode vorzeitiger Ausstieg

5) 1. Mai 2009: Aufhebung Milchkontingentierung

Auswertung der Daten über die Milchproduktion

Angaben je Kanton

Milchjahr 2011/2012 (1. Mai - 30. April)	Anzahl Milchproduktionsbetriebe			vermarktete Milch			Ø Fläche ha	Ø Anz. Kühe GVE	Kühe Total Stück
	Talgebiet	Berggebiet	Total	Talgebiet	Berggebiet	Total			
				kg	kg	t			
Zürich	1'182	132	1'314	213'196'526	14'277'981	227'475	26.9	26.2	34'449
Bern	3'055	3'541	6'596	387'449'311	277'726'049	665'175	19.0	17.3	114'044
Luzern	1'758	846	2'604	301'922'714	73'284'875	375'208	19.1	22.6	58'747
Uri	64	141	205	4'976'451	6'377'817	11'354	11.9	12.0	2'458
Schwyz	284	474	758	34'461'914	36'960'824	71'423	17.3	17.7	13'417
Obwalden	103	358	461	11'161'300	26'803'535	37'965	13.4	16.2	7'456
Nidwalden	75	241	316	8'546'844	18'098'789	26'646	14.1	16.2	5'126
Glarus	63	196	259	7'798'453	12'406'362	20'205	20.1	17.6	4'560
Zug	138	164	302	33'929'790	18'082'885	52'013	24.1	27.8	8'397
Fribourg	1'137	605	1'742	228'638'063	103'780'631	332'419	31.0	28.3	49'340
Solothurn	480	144	624	78'318'706	17'668'784	95'987	28.7	24.2	15'089
Baselstadt / Baselland	309	68	377	50'902'397	8'581'410	59'484	30.7	25.4	9'577
Schaffhausen	118	0	118	22'882'730	0	22'883	38.7	28.2	3'324
Appenzell Ausserrhoden und Innerrhoden ¹⁾	21	775	796	2'525'126	79'561'838	82'087	18.4	18.4	14'624
St. Gallen	1'462	1'037	2'499	244'093'660	95'389'689	339'483	20.9	22.3	55'656
Graubünden	88	604	692	11'891'038	49'193'428	61'084	29.1	17.8	12'284
Aargau	1'026	15	1'041	179'535'750	2'082'946	181'619	26.4	25.6	26'699
Thurgau	1'254	32	1'286	266'435'835	4'011'376	270'447	24.7	30.5	39'216
Ticino	30	140	170	4'505'094	11'457'101	15'962	30.3	20.5	3'484
Vaud	898	345	1'243	166'069'345	44'104'719	210'174	36.8	26.5	32'976
Valais	53	512	565	8'106'194	22'175'521	30'282	21.4	14.4	8'108
Neuchâtel	71	400	471	14'562'038	76'669'025	91'231	47.2	30.5	14'380
Genève	7	0	7	1'870'959	0	1'871	65.5	46.9	328
Jura	229	297	526	48'023'486	48'411'788	96'435	46.0	28.0	14'713
Schweiz	13'905	11'067	24'972	2'331'803'724	1'047'107'373	3'378'911	23.8	22.0	548'452

1) Aus Datenschutzgründen werden AR und AI zusammengefasst

Auswertung der Daten über die Milchproduktion

Biologisch bewirtschaftete Betriebe je Kanton

Milchjahr 2011/2012 (1. Mai - 30. April)	Anzahl Betriebe	Vermarktete Milch kg	Durchschnittlich vermarktete Milch kg	Durchschnittliche Fläche ha	Durchschnittliche Anzahl Kühe GVE
Zürich	103	13'198'523	128'141	28.1	23.7
Bern	575	39'395'159	68'513	18.7	14.5
Luzern	111	14'584'368	131'391	21.9	24.4
Uri	5	157'204	31'441	18.0	9.6
Schwyz	58	3'857'484	66'508	16.8	13.9
Obwalden	119	9'618'175	80'825	14.9	16.4
Nidwalden	41	3'033'511	73'988	15.0	14.6
Glarus	41	2'696'246	65'762	22.4	16.5
Zug	24	2'661'500	110'896	23.5	23.9
Fribourg	52	10'439'431	200'758	32.2	31.1
Solothurn	46	5'432'636	118'101	31.2	22.7
Baselstadt /Baselland	37	4'361'240	117'871	30.1	23.2
Schaffhausen	3	251'262	83'754	30.3	24.7
Appenzell Ausserrhoden	70	9'787'575	139'823	23.3	22.6
Appenzell Innerrhoden	13	1'335'509	102'731	18.3	18.0
St. Gallen	223	24'885'482	111'594	21.1	19.8
Graubünden	333	23'204'570	69'683	28.7	15.9
Aargau	61	9'246'860	151'588	28.7	27.1
Thurgau	104	18'001'465	173'091	22.4	28.1
Ticino	13	420'046	32'311	28.9	13.5
Vaud	48	5'427'326	113'069	33.0	23.0
Valais	36	3'334'960	92'638	35.2	21.2
Neuchâtel	15	2'482'383	165'492	33.6	25.7
Genève	0	0	-	-	-
Jura	34	6'381'152	187'681	45.6	31.4
Schweiz	2'165	214'194'067	98'935	23.5	19.1

Auswertung der Daten über die Milchproduktion

Entwicklung der Anzahl Milchproduktionsbetriebe von 2000 bis 2012

Kanton	Anzahl Milchproduktionsbetriebe							2000/01- 2011/12	2010/11- 2011/12
	2000/01	2002/03	2004/05	2006/07	2008/009	2010/11	2011/12	%	%
Zürich	2'295	1'982	1'785	1'611	1'473	1'369	1'314	-43	-4.0
Bern	9'356	8'827	8'173	7'547	7'118	6'797	6'596	-29	-3.0
Luzern	4'027	3'620	3'243	2'986	2'778	2'658	2'604	-35	-2.0
Uri	266	248	238	217	211	204	205	-23	0.5
Schwyz	1'084	1'001	927	853	810	777	758	-30	-2.4
Obwalden	669	607	568	528	503	471	461	-31	-2.1
Nidwalden	450	411	383	358	330	318	316	-30	-0.6
Glarus	348	320	305	290	270	264	259	-26	-1.9
Zug	488	421	385	356	335	316	302	-38	-4.4
Fribourg	2'767	2'497	2'255	2'056	1'872	1'785	1'742	-37	-2.4
Solothurn	980	902	813	757	688	644	624	-36	-3.1
Baselstadt / Baselland	603	544	485	453	414	392	377	-37	-3.8
Schaffhausen	214	185	164	151	134	125	118	-45	-5.6
Appenzell Innerrhoden	582	464	524	499	472	361	350	-40	-3.0
Appenzell Ausserrhoden	491	554	429	402	377	451	446	-9	-1.1
St. Gallen	3'601	3'311	3'058	2'868	2'702	2'581	2'499	-31	-3.2
Graubünden	1'043	898	854	759	744	712	692	-34	-2.8
Aargau	1'930	1'676	1'457	1'312	1'188	1'092	1'041	-46	-4.7
Thurgau	2'103	1'819	1'639	1'521	1'399	1'327	1'286	-39	-3.1
Ticino	287	255	232	221	193	179	170	-41	-5.0
Vaud	2'029	1'901	1'700	1'487	1'358	1'286	1'243	-39	-3.3
Valais	934	871	793	733	670	589	565	-40	-4.1
Neuchâtel	695	647	596	575	510	487	471	-32	-3.3
Genève	29	19	15	14	11	8	7	-76	-12.5
Jura	740	691	652	618	571	546	526	-29	-3.7
Schweiz	38'011	34'671	31'673	29'172	27'131	25'739	24'972	-34	-3.0

Auswertung der Daten über die Milchproduktion

Entwicklung der durchschnittlich vermarkteten Milch von 2000 bis 2012

Kanton	Durchschnittliches Grundkontingent		Durchschnittlich vermarktete Milch					2000/01- 2011/12 %	2010/11- 2011/12 %
	2000/01	2002/03	2004/05	2006/07	2008/009	2010/11	2011/12		
Zürich	87'661	102'561	116'571	132'037	150'033	162'457	173'116	97	6.6
Bern	63'242	67'343	74'334	81'690	90'508	96'020	100'845	59	5.0
Luzern	81'410	91'557	105'578	116'364	130'486	136'907	144'089	77	5.2
Uri	39'589	42'633	45'708	50'766	54'581	54'222	55'387	40	2.1
Schwyz	59'933	64'938	71'657	79'663	86'395	89'632	94'225	57	5.1
Obwalden	48'891	54'784	60'683	65'549	72'228	77'715	82'353	68	6.0
Nidwalden	57'179	62'410	67'558	70'508	79'167	81'402	84'322	47	3.6
Glarus	54'778	60'745	63'131	68'851	75'584	74'798	78'011	42	4.3
Zug	90'332	107'049	122'987	135'256	151'854	159'690	172'227	91	7.9
Fribourg	102'775	114'973	131'629	151'576	172'951	183'074	190'826	86	4.2
Solothurn	83'838	89'810	106'189	118'500	138'052	147'342	153'826	83	4.4
Baselstadt / Baselland	82'021	98'045	116'373	129'805	143'443	148'939	157'782	92	5.9
Schaffhausen	91'564	100'241	119'515	140'000	164'824	176'760	193'921	112	9.7
Appenzell Innerrhoden	75'396	78'718	84'535	92'207	98'332	90'244	93'080	23	3.1
Appenzell Ausserrhoden	57'707	62'360	68'795	76'491	86'811	103'615	104'777	82	1.1
St. Gallen	79'583	86'348	96'014	106'209	120'175	126'262	135'848	71	7.6
Graubünden	57'230	65'117	70'564	78'803	85'714	86'921	88'272	54	1.6
Aargau	89'451	103'003	119'084	132'844	150'680	162'979	174'466	95	7.0
Thurgau	106'334	123'661	142'519	160'859	187'302	197'303	210'301	98	6.6
Ticino	62'914	69'573	74'224	74'051	79'162	88'677	93'895	49	5.9
Vaud	112'845	117'741	128'845	143'787	157'215	164'422	169'086	50	2.8
Valais	40'757	38'946	39'469	46'870	46'693	52'700	53'596	32	1.7
Neuchâtel	109'855	119'933	133'638	150'029	161'052	176'642	193'697	76	9.7
Genève	89'815	162'641	179'209	182'693	213'549	265'847	267'280	198	0.5
Jura	109'523	120'493	134'233	150'350	165'675	175'509	183'337	67	4.5
Schweiz	79'272	87'163	97'674	108'555	121'300	128'355	135'197	71	5.3

Auswertung der Daten über die Milchproduktion

Entwicklung der durchschnittlichen LN je Betrieb von 2002 bis 2012

Kanton	Durchschnittliche LN in ha					2002/03- 2011/12 %	2010/11- 2011/12 %
	2002/03	2006/07	2008/009	2010/11	2011/12		
Zürich	22.3	23.8	25.1	26.1	26.9	21	3.1
Bern	16.1	17.2	17.9	18.6	19.0	18	2.1
Luzern	16.4	17.2	18.1	18.6	19.1	17	2.8
Uri	11.0	11.5	11.8	12.0	11.9	8	-1.3
Schwyz	14.5	15.9	16.6	17.0	17.3	19	1.7
Obwalden	11.7	12.5	12.6	13.2	13.4	15	1.9
Nidwalden	12.3	13.2	13.8	14.1	14.1	15	0.2
Glarus	18.8	19.6	19.5	19.8	20.1	7	1.7
Zug	20.1	21.8	22.6	23.4	24.1	20	3.4
Fribourg	24.8	27.1	28.8	30.2	31.0	25	2.8
Solothurn	25.0	26.4	27.7	28.4	28.7	15	1.2
Baselstadt / Baselland	27.0	27.3	29.8	30.3	30.7	14	1.5
Schaffhausen	33.1	34.7	36.6	37.7	38.7	17	2.8
Appenzell Innerrhoden	13.9	18.2	19.2	15.9	16.4	18	2.9
Appenzell Ausserrhoden	17.0	14.3	15.1	19.7	20.0	18	1.4
St. Gallen	17.8	19.0	19.7	20.3	20.9	17	2.7
Graubünden	24.6	26.6	28.0	29.0	29.1	18	0.3
Aargau	21.7	23.2	24.7	25.6	26.4	21	3.2
Thurgau	20.3	22.0	23.0	23.7	24.7	22	4.1
Ticino	25.6	25.2	28.4	30.0	30.3	18	1.0
Vaud	30.2	32.9	34.7	36.2	36.8	22	1.5
Valais	16.5	17.5	19.1	21.3	21.4	30	0.7
Neuchâtel	39.6	42.5	45.5	45.5	47.2	19	3.7
Genève	44.6	51.3	56.2	65.7	65.5	47	-0.3
Jura	40.1	40.3	43.8	45.7	46.0	15	0.7
Schweiz	20.1	21.7	22.4	23.3	23.8	18	2.0

Auswertung der Daten über die Milchproduktion

Entwicklung des durchschnittlichen Kuhbestandes je Betrieb von 2002 bis 2012

Kanton	Durchschnittliche Anzahl Kühe (GVE)					2002/03- 2011/12 %	2010/11- 2011/12 %
	2002/03	2006/07	2008/009	2010/11	2011/12		
Zürich	19.7	22.3	24.3	25.2	26.2	33	4.0
Bern	14.1	15.5	17.0	16.8	17.3	22	2.9
Luzern	17.7	20.2	21.8	21.8	22.6	28	3.3
Uri	11.7	12.2	12.6	12.0	12.0	2	-0.1
Schwyz	15.3	16.9	17.7	17.3	17.7	16	2.2
Obwalden	13.7	15.0	15.7	15.9	16.2	18	1.5
Nidwalden	14.9	15.5	16.6	16.3	16.2	9	-0.4
Glarus	16.2	17.3	17.8	17.3	17.6	9	1.9
Zug	21.1	23.8	26.1	26.3	27.8	32	5.7
Fribourg	21.3	25.0	28.0	28.0	28.3	33	1.1
Solothurn	18.2	20.7	23.2	23.5	24.2	33	3.1
Baselstadt / Baselland	20.0	22.6	24.5	24.7	25.4	27	3.0
Schaffhausen	20.1	23.2	25.7	26.9	28.2	40	4.6
Appenzell Innerrhoden	13.7	18.1	19.2	16.8	16.9	24	0.6
Appenzell Ausserrhoden	16.4	15.4	16.8	19.2	19.5	19	1.6
St. Gallen	18.1	19.9	21.5	21.7	22.3	23	2.7
Graubünden	15.5	16.6	18.2	17.9	17.8	15	-0.8
Aargau	18.8	21.7	23.7	24.4	25.6	36	5.2
Thurgau	22.3	25.3	28.0	29.4	30.5	37	3.6
Ticino	18.1	18.7	19.8	19.9	20.5	13	2.9
Vaud	21.5	24.6	27.0	26.4	26.5	23	0.6
Valais	11.6	12.5	13.5	14.3	14.4	24	0.5
Neuchâtel	23.6	26.7	28.6	29.6	30.5	30	3.3
Genève	27.8	29.7	37.9	45.8	46.9	68	2.4
Jura	23.1	25.5	27.8	28.0	28.0	21	-0.2
Schweiz	17.5	19.6	21.3	21.4	22.0	26	2.5

Auswertung der Daten über die Milchproduktion

Prozentualer Anteil der Milchproduktionsbetriebe nach Menge vermarkteter Milch

Milchjahr 2011/2012 (1. Mai - 30. April)	Tal- und Berggebiet			Talgebiet			Berggebiet		
	MPB Anzahl	LN ha	VMM t	MPB Anzahl	LN ha	VMM t	MPB Anzahl	LN ha	VMM t
Schweiz	24'972	593'194	3'377'830	13'905	349'189	2'331'252	11'067	244'005	1'046'578
Grössenklasse in kg	Schweiz %			Verteilung Talgebiet /			Berggebiet		
1 - 25'000	5.5	2.6	0.5	25.5	27.7	23.2	74.5	72.3	76.8
25'001 - 50'000	11.0	6.2	3.2	30.8	28.2	31.3	69.2	71.8	68.7
50'001 - 75'000	15.0	10.5	6.9	36.6	33.4	37.0	63.4	66.6	63.0
75'001 - 100'000	14.6	12.1	9.4	47.5	43.7	47.8	52.5	56.3	52.2
100'001 - 125'000	12.7	12.0	10.6	57.6	53.7	57.8	42.4	46.3	42.2
125'001 - 150'000	9.8	10.4	10.0	64.3	59.9	64.5	35.7	40.1	35.5
150'001 - 175'000	7.5	8.6	8.9	72.0	67.4	72.1	28.0	32.6	27.9
175'001 - 200'000	5.3	6.6	7.3	77.6	72.5	77.6	22.4	27.5	22.4
200'001 - 225'000	4.2	5.7	6.6	78.7	73.6	78.7	21.3	26.4	21.3
225'001 - 250'000	3.1	4.4	5.4	80.0	74.8	80.1	20.0	25.2	19.9
250'001 - 275'000	2.3	3.5	4.5	81.3	75.2	81.3	18.8	24.8	18.7
275'001 - 300'000	1.7	2.7	3.6	83.5	76.8	83.6	16.5	23.2	16.4
300'001 - 325'000	1.3	2.2	3.1	86.4	81.6	86.5	13.6	18.4	13.5
325'001 - 350'000	1.2	2.0	3.0	84.9	80.1	85.0	15.1	19.9	15.0
350'001 - 375'000	0.9	1.5	2.3	83.2	77.5	83.1	16.8	22.5	16.9
375'001 - 400'000	0.7	1.4	2.1	87.3	84.9	87.4	12.7	15.1	12.6
400'001 - 500'000	1.6	3.4	5.2	87.8	85.1	87.8	12.2	14.9	12.2
> 500'000	1.5	4.1	7.5	87.8	83.5	87.5	12.2	16.5	12.5

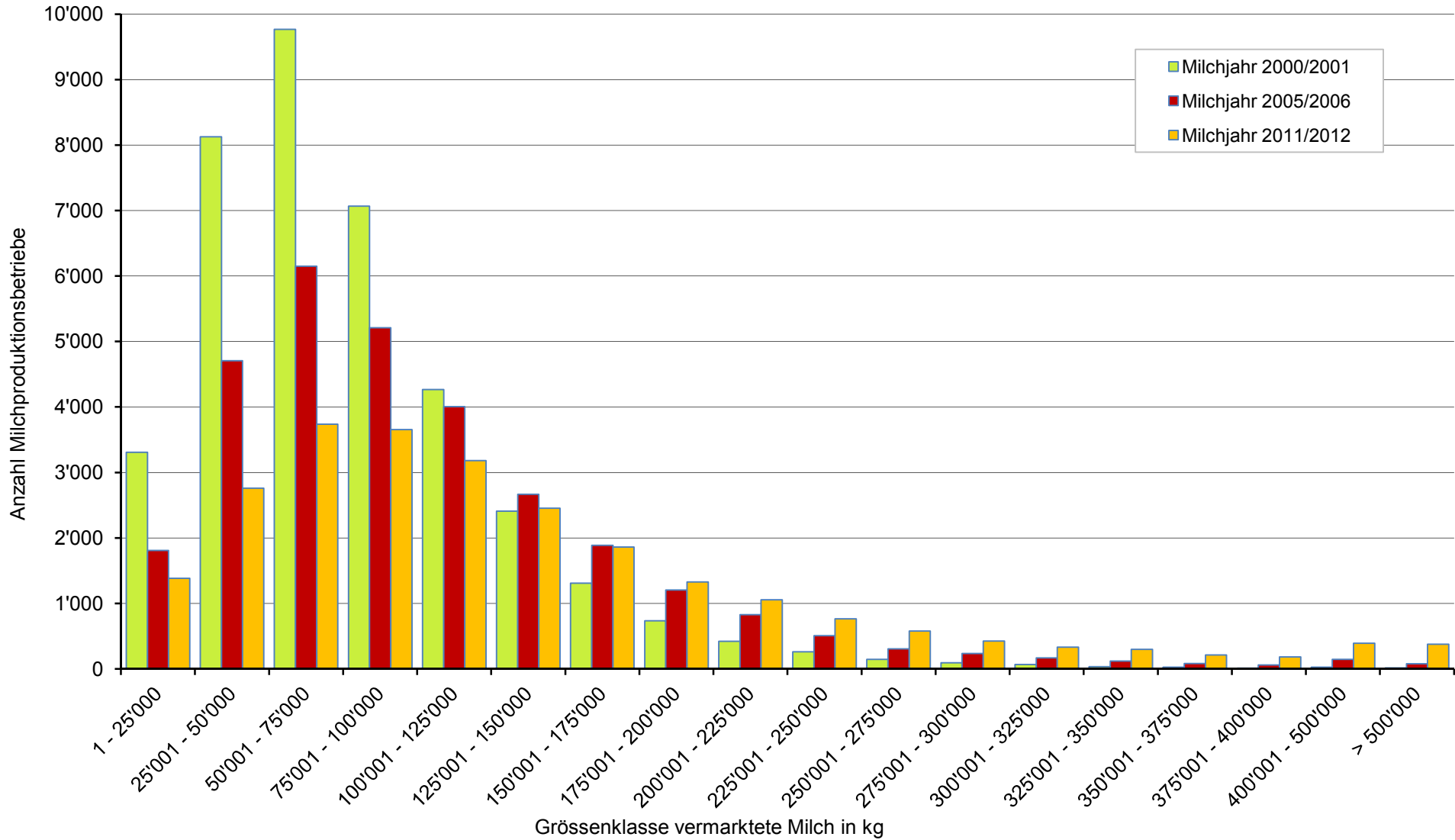
Auswertung der Daten über die Milchproduktion

Anzahl der Milchproduktionsbetriebe nach Menge vermarkteter Milch

Milchjahr 2011/2012 (1. Mai - 30. April)	Tal- und Berggebiet			Talgebiet			Berggebiet		
	MPB Anzahl	LN ha	VMM t	MPB Anzahl	LN ha	VMM t	MPB Anzahl	LN ha	VMM t
Schweiz	24'972	593'194	3'377'830	13'905	349'189	2'331'252	11'067	244'005	1'046'578
Grössenklasse in kg	MPB Anzahl	LN ha	VMM t	Talgebiet			Berggebiet		
1 - 25'000	1'384	15'709	17'929	MPB	LN	VMM	MPB	LN	VMM
25'001 - 50'000	2'758	36'750	106'508	353	4'358	4'160	1'031	11'351	13'769
50'001 - 75'000	3'736	62'064	234'315	850	10'381	33'316	1'908	26'369	73'192
75'001 - 100'000	3'654	72'050	318'963	1'368	20'726	86'651	2'368	41'338	147'664
100'001 - 125'000	3'182	70'959	357'352	1'734	31'477	152'484	1'920	40'573	166'479
125'001 - 150'000	2'453	61'419	336'172	1'834	38'124	206'690	1'348	32'835	150'662
150'001 - 175'000	2'453	61'419	336'172	1'578	36'817	216'727	875	24'602	119'445
175'001 - 200'000	1'861	51'203	301'323	1'340	34'530	217'314	521	16'674	84'008
200'001 - 225'000	1'327	39'229	248'130	1'030	28'447	192'639	297	10'782	55'492
225'001 - 250'000	1'057	33'721	224'128	832	24'830	176'381	225	8'891	47'748
250'001 - 275'000	766	26'310	181'136	613	19'674	145'010	153	6'636	36'125
275'001 - 300'000	576	20'673	150'798	468	15'544	122'597	108	5'129	28'201
300'001 - 325'000	425	16'287	122'154	355	12'507	102'075	70	3'780	20'079
325'001 - 350'000	332	12'886	103'472	287	10'521	89'500	45	2'365	13'972
350'001 - 375'000	298	11'825	100'477	253	9'473	85'394	45	2'353	15'083
375'001 - 400'000	214	8'925	77'556	178	6'913	64'462	36	2'012	13'094
400'001 - 500'000	181	8'482	70'053	158	7'200	61'250	23	1'282	8'804
> 500'000	392	20'248	174'332	344	17'238	153'140	48	3'010	21'192
	376	24'454	253'033	330	20'431	221'462	46	4'023	31'570

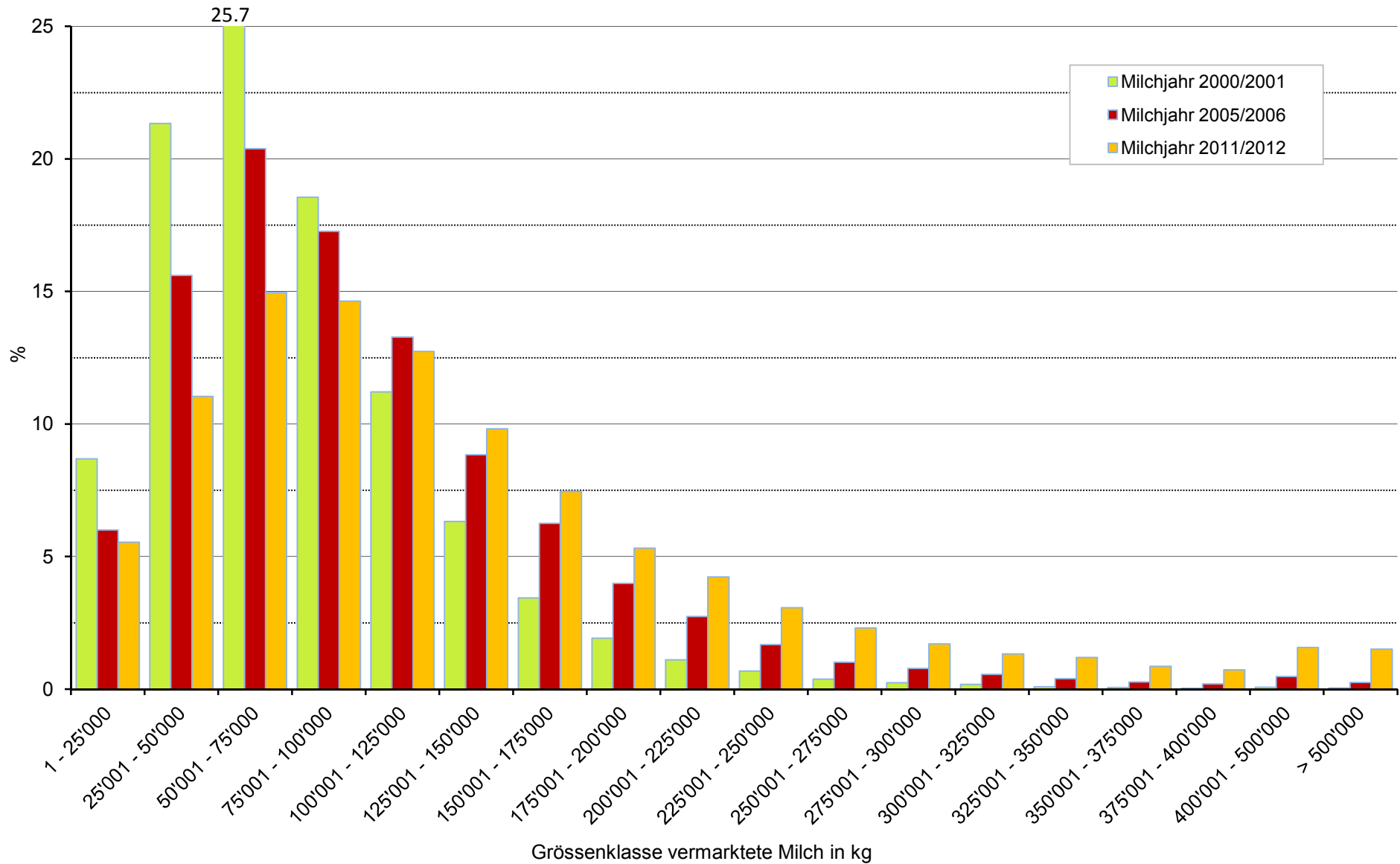
Auswertung der Daten über die Milchproduktion

Anzahl Milchproduktionsbetriebe je Grössenklasse



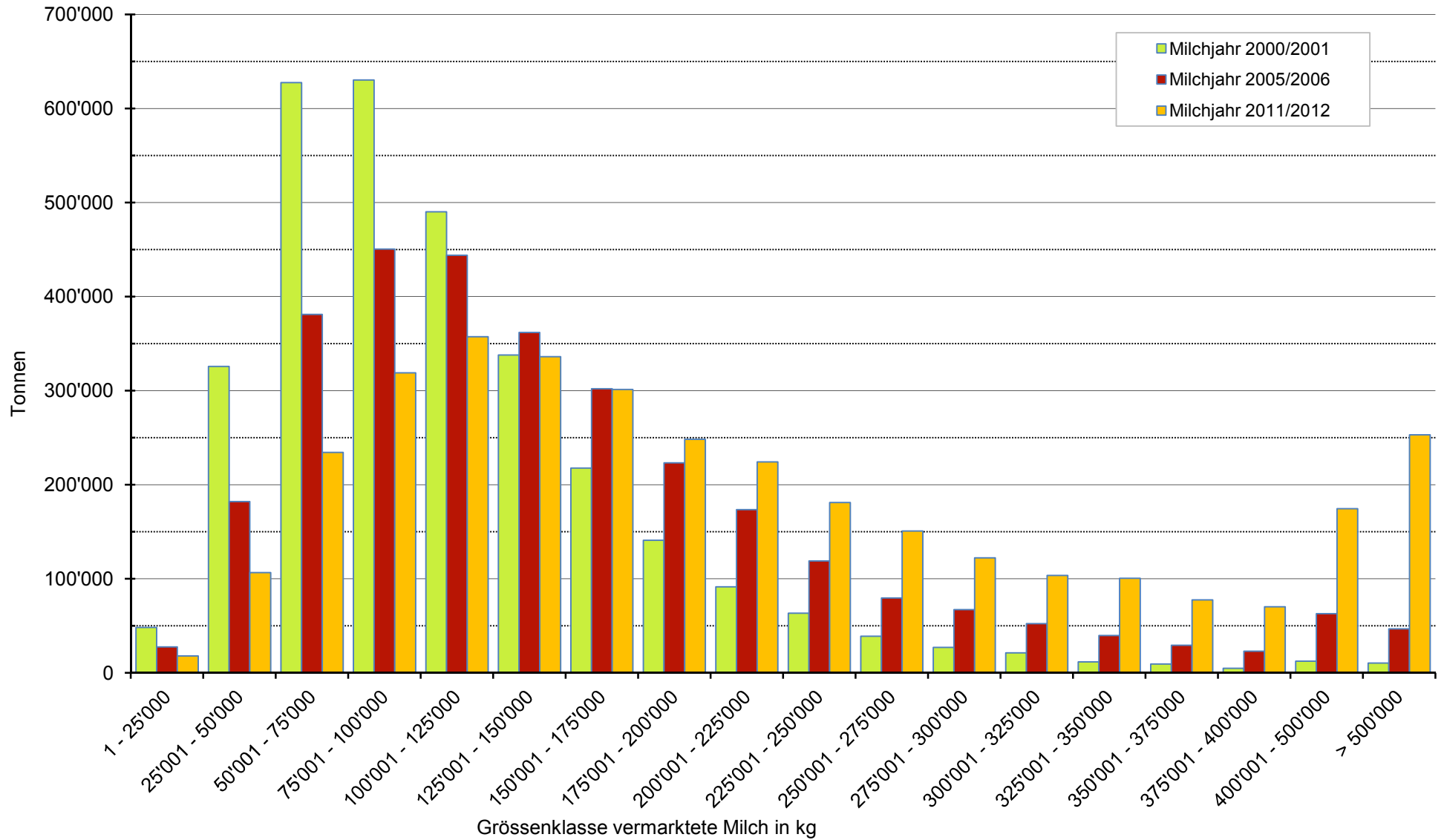
Auswertung der Daten über die Milchproduktion

Milchproduktionsbetriebe je Grössenklasse in %



Auswertung der Daten über die Milchproduktion

Menge vermarktete Milch je Grössenklasse



Auswertung der Daten über die Milchproduktion

Prozentualer Anteil vermarktete Milch je Grössenklasse

