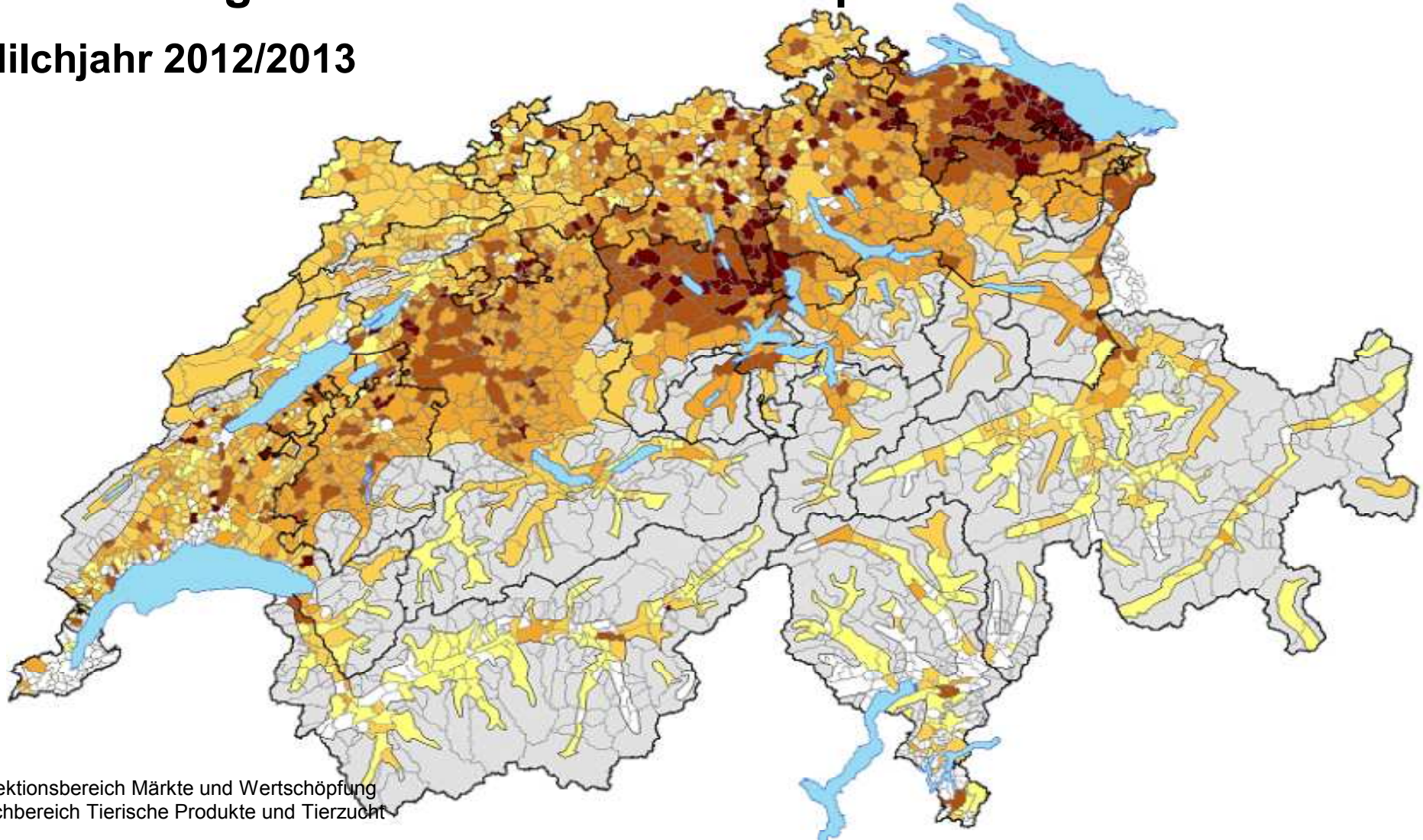




Auswertung der Daten über die Milchproduktion

Milchjahr 2012/2013



Direktionsbereich Märkte und Wertschöpfung
Fachbereich Tierische Produkte und Tierzucht

Bern, Dezember 2013

Einlieferungen je ha LN - Werte pro Gemeinde / Copyright Swisstopo - Quelle BLW

Auswertung der Daten über die Milchproduktion

Zahlengrundlage

Die vorliegende Auswertung beruht auf den Daten der Milchproduktionsbetriebe, die während der Referenzperiode 2012/13 (1. Mai 2012 - 30. April 2013) Milch vermarktet haben.

Unabhängig davon, ob die Ablieferungsperiode das Milchjahr bzw. das Kalenderjahr ist, gilt als Referenzperiode für die Auswertungen das unter dem Milchkontingentierungssystem definierte Milchjahr (1. Mai bis 30. April). Damit wird die Vergleichbarkeit der Angaben zu den Vorjahren gewährleistet.

Sömmerungsbetriebe sind einzig in der Tabelle "Kennzahlen der Milchproduktionsbetriebe" (S. 3) berücksichtigt.

Begriffe

Als **Milchproduktionsbetrieb** gilt ein landwirtschaftliches Unternehmen gemäss Artikel 6 der Landwirtschaftlichen Begriffsverordnung (LBV; SR 910.91), das während des ganzen Jahres bewirtschaftet wird und Milch vermarktet.

Als **Sömmerungsbetrieb** gilt ein landwirtschaftliches Unternehmen gemäss Artikel 9 LBV, das nur während der Sömmerung bewirtschaftet wird.

Als **vermarktete Milch** (VMM; Verkehrsmilch) gilt gemäss Artikel 28 LBV die Milch, die:

- a. zum Frischkonsum, zur Verarbeitung oder zur Verfütterung vom Betrieb oder Sömmerungsbetrieb weggeführt wird;
- b. im eigenen Betrieb oder Sömmerungsbetrieb zu Produkten verarbeitet wird, die nicht der Selbstversorgung dienen.

Abkürzungen

LBV Landwirtschaftliche Begriffsverordnung (SR 910.91)

LN Landwirtschaftliche Nutzfläche

MPB Milchproduktionsbetrieb

VMM Vermarktete Milch

Auswertung der Daten über die Milchproduktion

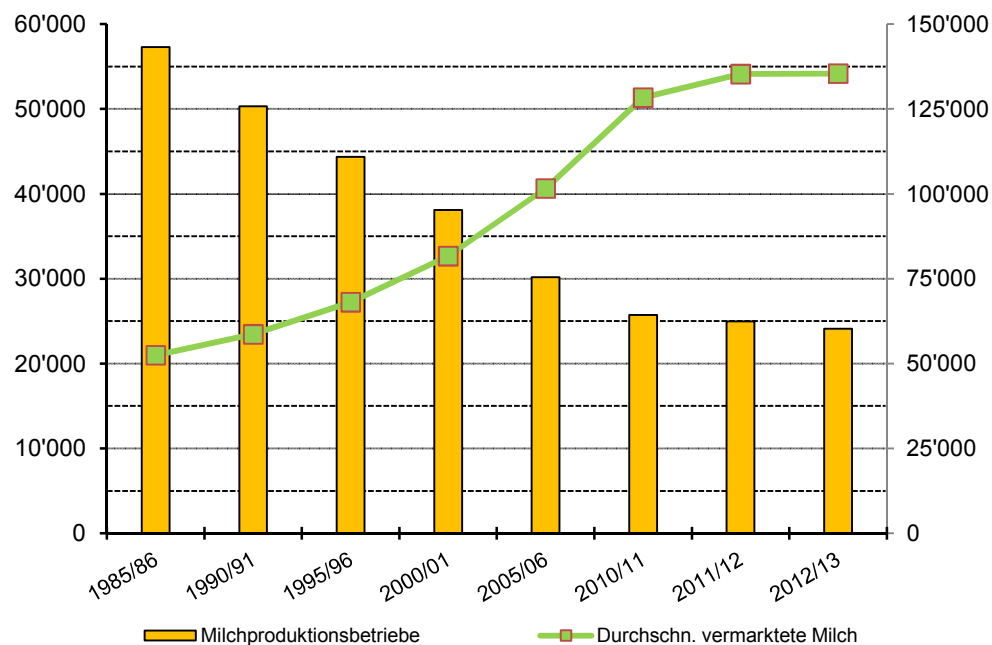
Inhaltsverzeichnis	Seite
Entwicklung wichtiger Kennzahlen ab 1985.....	1
Entwicklung der Anzahl Milchproduktionsbetriebe und vermarktete Milch im Tal- und Berggebiet.....	2
Kennzahlen der Milchproduktionsbetriebe.....	3
Durchschnittswerte.....	3
Entwicklung seit Einführung der Milchkontingentierung (1977/78 - 2012/13).....	4
Angaben je Kanton.....	5
Biologisch bewirtschaftete Betriebe je Kanton.....	6
Entwicklung der Anzahl Milchproduktionsbetriebe.....	7
Entwicklung der durchschnittlich vermarkteten Milch von 2000 bis 2013.....	8
Entwicklung der durchschnittlichen LN je Betrieb von 2002 bis 2013.....	9
Entwicklung des durchschnittlichen Kuhbestandes je Betrieb von 2002 bis 2013.....	10
Prozentualer Anteil der Milchproduktionsbetriebe nach Menge vermarkteter Milch.....	11
Anzahl Milchproduktionsbetriebe nach Menge vermarkteter Milch.....	12
Grafik: Anzahl Milchproduktionsbetriebe je Grössenklasse.....	13
Grafik: Prozentualer Anteil Milchproduktionsbetriebe je Grössenklasse.....	14
Grafik: Menge vermarktete Milch je Grössenklasse.....	15
Grafik: Prozentualer Anteil vermarktete Milch je Grössenklasse.....	16

Auswertung der Daten über die Milchproduktion

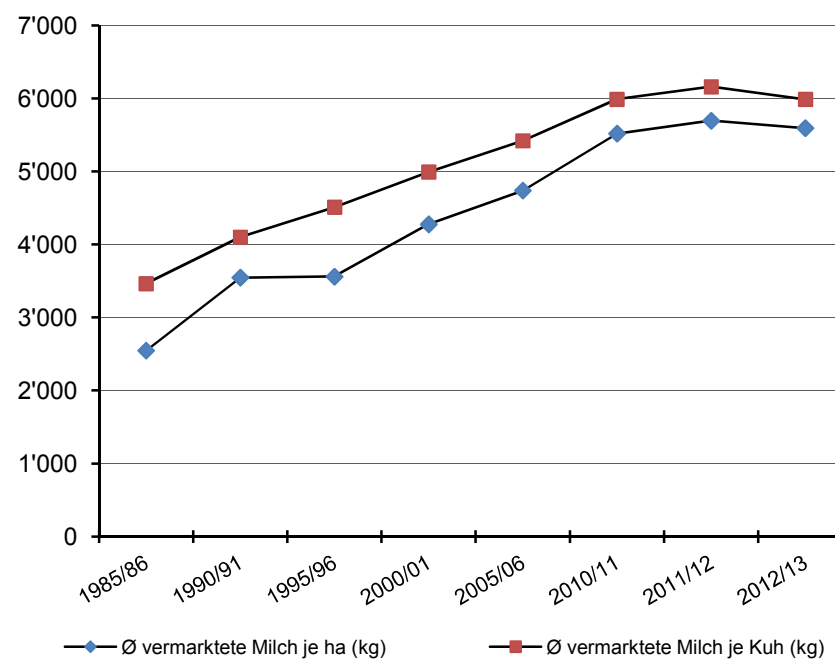
Entwicklung wichtiger Kennzahlen ab 1985

Milchproduktionsbetriebe	Milchjahr								2000/01 - 2012/13 %	2011/12 - 2012/13 %
	1985/86	1990/91	1995/96	2000/01	2005/06	2010/11	2011/12	2012/13		
Anzahl MPB	57'295	50'334	44'360	38'082	30'163	25'739	24'972	24'103	-36.7	-3.5
Ø vermarktete Milch (kg)	52'475	58'650	68'100	81'691	101'589	128'355	135'308	135'440	65.8	0.1
Ø Betriebsgrösse (ha)	14.8	16.5	19.1	19.1	21.4	23.3	23.8	24.2	26.7	1.7
Ø vermarktete Milch je ha (kg)	2'547	3'547	3'561	4'278	4'740	5'520	5'696	5'595	30.8	-1.8
Ø vermarktete Milch je Kuh (kg)	3'465	4'101	4'512	4'994	5'422	5'991	6'161	5'989	19.9	-2.8

Anzahl MPB und durchschnittlich vermarktete Milch (kg)



Entwicklung der Durchschnittswerte vermarktete Milch je ha und je Kuh

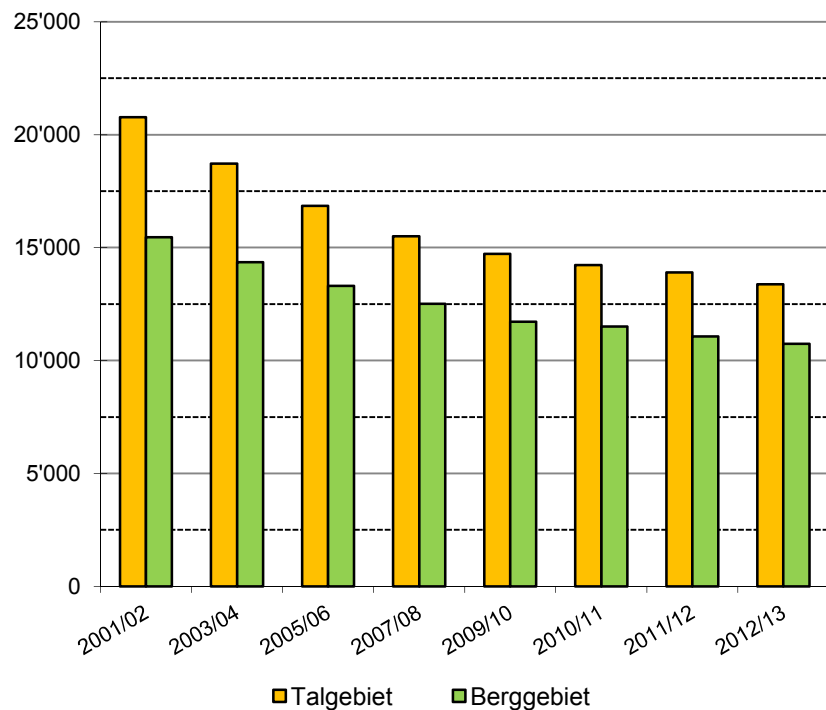


Auswertung der Daten über die Milchproduktion

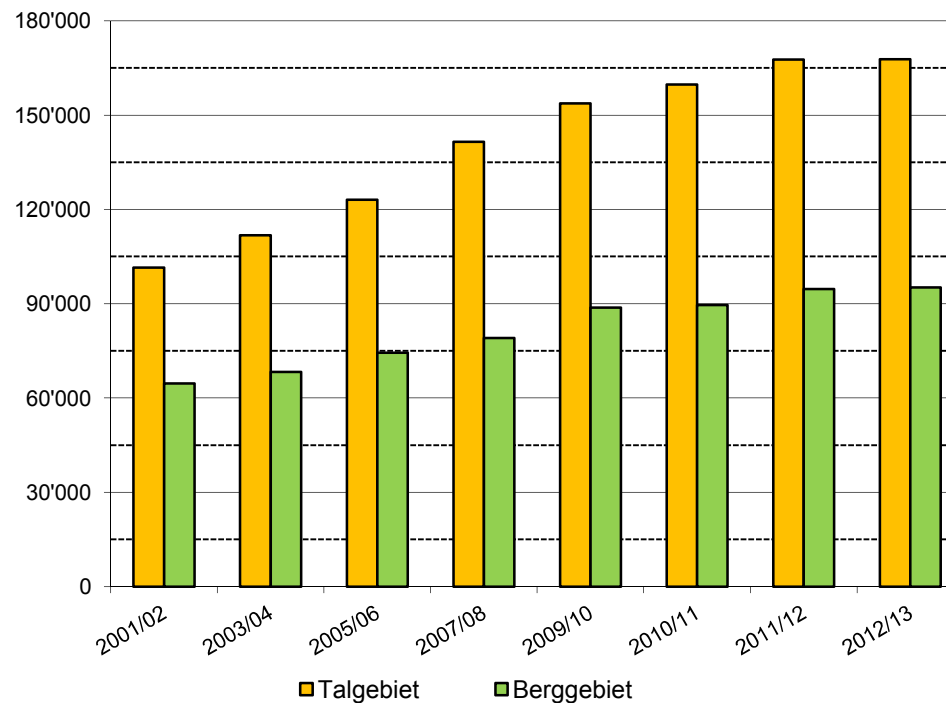
Entwicklung der Anzahl MPB und der vermarkteten Milch im Tal- und Berggebiet

		M i l c h j a h r								2001/02 -	2011/12 -	
		2001/02	2003/04	2005/06	2007/08	2009/10	2010/11	2011/12	2012/13	2012/13	2012/13	
											%	%
Anzahl MPB	Talgebiet	20'771	18'717	16'854	15'499	14'718	14'231	13'905	13'370	-35.6	-3.8	
	Berggebiet	15'460	14'355	13'309	12'515	11'716	11'508	11'067	10'733	-30.6	-3.0	
Ø vermark. Milch (kg)	Talgebiet	101'468	111'728	123'021	141'474	153'734	159'712	167'695	167'775	65.3	0.0	
	Berggebiet	64'676	68'326	74'447	79'136	88'807	89'578	94'615	95'161	47.1	0.6	

Entwicklung der Anzahl MPB



Entwicklung der vermarkteten Milch je MPB (kg)



Auswertung der Daten über die Milchproduktion

Kennzahlen der Milchproduktionsbetriebe

Milchjahr 2012/2013 (1. Mai - 30. April)	Einheit	Total ohne Sömmerungsgebiet	Talgebiet	Berggebiet	Sömmerungs- gebiet
Milchproduktionsbetriebe	Anzahl	24'103	13'370	10'733	2'709
Landwirtschaftliche Nutzfläche	ha	583'470	342'144	241'326	-
Kühe mit Verkehrsmilch	GVE	544'963	348'456	196'507	-
Vermarktete Milch	t	3'264'514	2'243'148	1'021'366	98'587

Durchschnittswerte

Milchjahr 2012/2013 (1. Mai - 30. April)	Einheit	D u r c h s c h n i t t s w e r t e		
		Schweiz	Talgebiet	Berggebiet
Landwirtschaftliche Nutzfläche / MPB	ha	24.21	25.59	22.48
Anzahl Kühe / MPB	GVE	22.6	26.1	18.3
Vermarktete Milch / MPB	kg	135'440	167'775	95'161
Vermarktete Milch / Kuh	kg	5'990	6'437	5'198

Auswertung der Daten über die Milchproduktion - Entwicklung seit Einführung der Milchkontingentierung (1977/78 - 2012/13)

Milchjahr	Milchproduktionsbetriebe *)			vermarktete Milch**)			vermarktete Milch je MPB			Fläche ha
	Talgebiet	Berggebiet	Total	Talgebiet	Berggebiet	Total	Talgebiet	Berggebiet	Total	
	Anzahl			t			kg			
1977/78			-	2'432'000	343'000	2'775'000				
1978/79			-	2'561'000	391'000	2'952'000				
1979/80			64'545	2'567'000	437'000	3'004'000			46'541	
1980/81			63'666	2'513'000	444'000	2'957'000			46'446	
1981/82			62'908	2'550'000	441'000	2'991'000			47'546	
1982/83			60'707	2'514'000	455'000	2'969'000			48'907	
1983/84			59'822	2'555'000	485'000	3'040'000			50'817	
1984/85	34'680		57'134	2'147'956		3'067'884	61'936		53'696	848'180
1985/86		22'454	57'134		919'928			40'969	53'696	848'180
1986/87 ¹⁾	33'684		55'763	2'071'685		3'006'004	61'504		53'907	852'645
1987/88		22'079	55'763		934'319			42'317	53'907	852'645
1988/89	31'953		53'203	2'035'647	968'704	3'004'351	63'708		56'839	846'312
1989/90		21'250	53'203	2'038'000	986'000	3'024'000		46'400	56'839	846'312
1990/91 ²⁾	30'076	20'258	50'334	2'012'019	940'074	2'952'093	66'898	46'405	58'650	832'233
1991/92	29'021	19'870	48'891	2'028'001	955'799	2'983'800	69'880	48'103	61'030	835'300
1992/93	28'168	19'561	47'729	2'025'259	954'068	2'979'327	71'899	48'774	62'422	839'136
1993/94	27'327	19'238	46'565	2'017'644	955'114	2'972'758	73'833	49'647	63'841	842'160
1994/95	26'974	19'154	46'128	2'039'946	963'361	3'003'307	75'626	50'296	65'108	849'630
1995/96	25'712	18'648	44'360	2'076'228	944'688	3'020'916	80'749	50'659	68'100	848'226
1996/97	24'573	18'210	42'783	2'028'647	970'984	2'999'631	82'556	53'321	70'113	848'823
1997/98	23'558	17'766	41'324	2'039'141	975'141	3'014'282	86'558	54'888	72'943	849'644
1998/99 ³⁾	<i>Keine Angaben da ungenügende Datenqualität</i>									
1999/2000	23'035	16'855	39'890	2'016'534	959'603	2'976'137	87'542	56'933	74'609	730'401
2000/2001	21'881	16'201	38'082	2'116'103	994'835	3'110'938	96'710	61'406	81'691	727'128
2001/2002	20'771	15'460	36'231	2'107'589	999'890	3'107'479	101'468	64'676	85'769	708'481
2002/2003	19'710	14'961	34'671	2'103'045	976'769	3'079'814	106'699	65'288	88'830	697'504
2003/2004	18'717	14'355	33'072	2'091'220	980'825	3'072'045	111'728	68'326	92'890	679'131
2004/2005	17'803	13'870	31'673	2'100'984	992'655	3'093'639	118'013	71'568	97'674	664'166
2005/2006	16'854	13'309	30'163	2'073'393	990'822	3'064'215	123'021	74'448	101'589	646'512
2006/2007 ⁴⁾	16'186	12'986	29'172	2'121'270	997'331	3'118'601	131'056	76'800	106'904	632'248
2007/2008	15'499	12'515	28'014	2'192'702	990'387	3'183'089	141'474	79'136	113'625	618'304
2008/2009	15'116	12'015	27'131	2'271'799	1'019'183	3'290'982	150'291	84'826	121'300	607'615
2009/10 ⁵⁾	14'718	11'716	26'434	2'262'663	1'040'458	3'303'121	153'734	88'807	124'957	600'694
2010/11	14'231	11'508	25'739	2'272'858	1'030'862	3'303'720	159'712	89'578	128'355	598'545
2011/12	13'905	11'067	24'972	2'331'804	1'047'107	3'378'911	167'695	94'615	135'308	593'194
2012/13	13'370	10'733	24'103	2'243'148	1'021'366	3'264'514	167'775	95'161	135'440	583'470

*) Unterscheidung Talgebiet / Berggebiet seit 1984/85;

***) bis 1983 / Talgebiet: Ackerbauzone bis Bergzone I; Berggebiet: Bergzonen II - IV; ab 1984 Talgebiet: Ackerbauzone bis (voralpine) Hügelzone; Berggebiet: Bergzonen I - IV

1) Kontingentskürzung Talgebiet auf 1986/87 (-1% bis - 3% abgestuft nach Kontingentsgrösse)

2) 1990/91: infolge Flächenerhebung im Berggebiet im 1989

3) Fläche bis 1998: massgebliche Nutzfläche = gesamte Kulturlfläche des Betriebes, abzüglich Wald, Streuland, Rebland und Obstkulturen

Fläche ab 1999: landwirtschaftliche Nutzfläche nach Begriffsverordnung (SR 910.91); Einführung flächenunabhängige Kontingentsübertragung

4) Milchjahre 2006/07 - 2008/09: Übergangsperiode vorzeitiger Ausstieg

5) 1. Mai 2009: Aufhebung Milchkontingentierung

Auswertung der Daten über die Milchproduktion

Angaben je Kanton

Milchjahr 2012/2013 (1. Mai - 30. April)	Anzahl Milchproduktionsbetriebe			vermarktete Milch			Ø Fläche ha	Ø Anz. Kühe GVE	Kühe Total Stück
	Talgebiet	Berggebiet	Total	Talgebiet	Berggebiet	Total			
				t	t	t			
Zürich	1'147	128	1'275	207'283	13'621	220'904	27.2	27.1	34'574
Bern	2'931	3'443	6'374	369'455	275'188	644'643	19.4	17.8	113'596
Luzern	1'695	810	2'505	288'996	69'121	358'116	19.2	23.3	58'487
Uri	60	138	198	4'913	6'394	11'307	12.6	12.5	2'469
Schwyz	278	453	731	34'715	35'488	70'203	17.5	18.4	13'429
Obwalden	105	343	448	11'378	26'107	37'485	13.7	16.9	7'561
Nidwalden	73	237	310	7'941	17'502	25'442	14.2	16.7	5'168
Glarus	57	190	247	7'204	12'244	19'448	20.8	18.1	4'459
Zug	134	161	295	33'827	17'764	51'591	24.0	28.3	8'344
Fribourg	1'120	591	1'711	224'346	100'859	325'206	31.4	29.3	50'083
Solothurn	454	141	595	73'722	16'760	90'482	29.7	24.7	14'724
Baselstadt / Baselland	298	69	367	47'340	8'304	55'644	31.0	25.5	9'353
Schaffhausen	112	0	112	22'036	0	22'036	39.5	29.2	3'272
Appenzell Ausserrhoden	17	416	433	2'460	45'816	48'275	20.4	19.9	8'616
Appenzell Innerrhoden	4	340	344	254	32'914	33'167	16.8	17.3	5'938
St. Gallen	1'412	1'015	2'427	239'066	94'373	333'439	21.2	22.7	55'122
Graubünden	85	584	669	11'843	48'017	59'860	30.1	18.4	12'307
Aargau	980	14	994	169'434	1'957	171'391	26.7	26.1	25'972
Thurgau	1'195	31	1'226	258'074	3'736	261'810	24.6	31.4	38'461
Ticino	30	137	167	4'712	11'270	15'982	31.3	21.0	3'511
Vaud	828	341	1'169	155'658	43'210	198'868	37.6	27.5	32'204
Valais	50	493	543	6'756	21'717	28'473	22.8	14.2	7'705
Neuchâtel	76	373	449	14'062	72'165	86'227	48.8	32.0	14'387
Genève	6	0	6	1'654	0	1'654	70.9	51.0	306
Jura	223	285	508	46'019	46'839	92'859	47.0	29.4	14'915
Schweiz	13'370	10'733	24'103	2'243'148	1'021'366	3'264'514	24.2	22.6	544'963

Auswertung der Daten über die Milchproduktion

Biologisch bewirtschaftete Betriebe je Kanton

Milchjahr 2012/2013 (1. Mai - 30. April)	Anzahl Betriebe	Vermarktete Milch kg	Durchschnittlich vermarktete Milch kg	Durchschnittliche Fläche ha	Durchschnittliche Anzahl Kühe GVE
Zürich	99	12'468'253	125'942	28.5	24.9
Bern	564	38'140'306	67'625	18.8	15.2
Luzern	120	15'390'670	128'256	22.1	25.0
Uri	7	289'500	41'357	19.1	11.3
Schwyz	54	3'600'459	66'675	16.9	14.7
Obwalden	122	10'104'489	82'824	15.0	16.8
Nidwalden	39	2'794'530	71'655	15.2	15.1
Glarus	43	2'864'335	66'612	23.0	16.7
Zug	27	2'643'007	97'889	22.7	21.6
Fribourg	57	11'234'036	197'088	33.1	32.3
Solothurn	44	5'140'201	116'823	34.1	24.1
Baselstadt /Baselland	36	3'973'826	110'384	29.6	23.2
Schaffhausen	2	187'491	93'746	38.1	32.5
Appenzell Ausserrhoden	68	9'327'093	137'163	23.5	23.5
Appenzell Innerrhoden	13	1'337'568	102'890	18.3	18.8
St. Gallen	231	25'780'407	111'603	21.3	20.8
Graubünden	321	22'218'245	69'216	29.1	16.3
Aargau	63	9'236'746	146'615	29.8	27.5
Thurgau	109	18'959'924	173'944	22.4	28.9
Ticino	13	413'756	31'827	29.7	13.6
Vaud	50	5'291'421	105'828	32.9	24.5
Valais	38	3'610'684	95'018	37.8	21.2
Neuchâtel	19	2'770'862	145'835	35.8	26.8
Genève	0	0	-	0.0	0.0
Jura	38	6'422'291	169'008	44.7	31.4
Schweiz	2'177	214'200'100	98'392	23.9	19.9

Auswertung der Daten über die Milchproduktion

Entwicklung der Anzahl Milchproduktionsbetriebe von 2000 bis 2013

Kanton	Anzahl Milchproduktionsbetriebe								2000/01- 2012/13	2011/12- 2012/13
	2000/01	2002/03	2004/05	2006/07	2008/009	2010/11	2011/12	2012/13	%	%
Zürich	2'295	1'982	1'785	1'611	1'473	1'369	1'314	1'275	-44.4	-3.0
Bern	9'356	8'827	8'173	7'547	7'118	6'797	6'596	6'374	-31.9	-3.4
Luzern	4'027	3'620	3'243	2'986	2'778	2'658	2'604	2'505	-37.8	-3.8
Uri	266	248	238	217	211	204	205	198	-25.6	-3.4
Schwyz	1'084	1'001	927	853	810	777	758	731	-32.6	-3.6
Obwalden	669	607	568	528	503	471	461	448	-33.0	-2.8
Nidwalden	450	411	383	358	330	318	316	310	-31.1	-1.9
Glarus	348	320	305	290	270	264	259	247	-29.0	-4.6
Zug	488	421	385	356	335	316	302	295	-39.5	-2.3
Fribourg	2'767	2'497	2'255	2'056	1'872	1'785	1'742	1'711	-38.2	-1.8
Solothurn	980	902	813	757	688	644	624	595	-39.3	-4.6
Baselstadt / Baselland	603	544	485	453	414	392	377	367	-39.1	-2.7
Schaffhausen	214	185	164	151	134	125	118	112	-47.7	-5.1
Appenzell Ausserrhoden	582	554	524	499	472	451	446	433	-25.6	-2.9
Appenzell Innerrhoden	491	464	429	402	377	361	350	344	-29.9	-1.7
St. Gallen	3'601	3'311	3'058	2'868	2'702	2'581	2'499	2'427	-32.6	-2.9
Graubünden	1'043	898	854	759	744	712	692	669	-35.9	-3.3
Aargau	1'930	1'676	1'457	1'312	1'188	1'092	1'041	994	-48.5	-4.5
Thurgau	2'103	1'819	1'639	1'521	1'399	1'327	1'286	1'226	-41.7	-4.7
Ticino	287	255	232	221	193	179	170	167	-41.8	-1.8
Vaud	2'029	1'901	1'700	1'487	1'358	1'286	1'243	1'169	-42.4	-6.0
Valais	934	871	793	733	670	589	565	543	-41.9	-3.9
Neuchâtel	695	647	596	575	510	487	471	449	-35.4	-4.7
Genève	29	19	15	14	11	8	7	6	-79.3	-14.3
Jura	740	691	652	618	571	546	526	508	-31.4	-3.4
Schweiz	38'011	34'671	31'673	29'172	27'131	25'739	24'972	24'103	-36.6	-3.5

Auswertung der Daten über die Milchproduktion

Entwicklung der durchschnittlich vermarkteten Milch von 2000 bis 2013

Kanton	Durchschnittliches Grundkontingent		Durchschnittlich vermarktete Milch						2000/01-2012/13	2011/12-2012/13
	2000/01	2002/03	2004/05	2006/07	2008/009	2010/11	2011/12	2012/13	%	%
Zürich	87'661	102'561	116'571	132'037	150'033	162'457	173'116	173'258	97.6	0.1
Bern	63'242	67'343	74'334	81'690	90'508	96'020	100'845	101'136	59.9	0.3
Luzern	81'410	91'557	105'578	116'364	130'486	136'907	144'089	142'961	75.6	-0.8
Uri	39'589	42'633	45'708	50'766	54'581	54'222	55'387	57'106	44.2	3.1
Schwyz	59'933	64'938	71'657	79'663	86'395	89'632	94'225	96'037	60.2	1.9
Obwalden	48'891	54'784	60'683	65'549	72'228	77'715	82'353	83'672	71.1	1.6
Nidwalden	57'179	62'410	67'558	70'508	79'167	81'402	84'322	82'071	43.5	-2.7
Glarus	54'778	60'745	63'131	68'851	75'584	74'798	78'011	78'736	43.7	0.9
Zug	90'332	107'049	122'987	135'256	151'854	159'690	172'227	174'884	93.6	1.5
Fribourg	102'775	114'973	131'629	151'576	172'951	183'074	190'826	190'068	84.9	-0.4
Solothurn	83'838	89'810	106'189	118'500	138'052	147'342	153'826	152'071	81.4	-1.1
Baselstadt / Baselland	82'021	98'045	116'373	129'805	143'443	148'939	157'782	151'618	84.9	-3.9
Schaffhausen	91'564	100'241	119'515	140'000	164'824	176'760	193'921	196'753	114.9	1.5
Appenzell Ausserrhoden	75'396	78'718	84'535	92'207	98'332	103'615	104'777	111'490	47.9	6.4
Appenzell Innerrhoden	57'707	62'360	68'795	76'491	86'811	90'244	93'080	96'417	67.1	3.6
St. Gallen	79'583	86'348	96'014	106'209	120'175	126'262	135'848	137'387	72.6	1.1
Graubünden	57'230	65'117	70'564	78'803	85'714	86'921	88'272	89'477	56.3	1.4
Aargau	89'451	103'003	119'084	132'844	150'680	162'979	174'466	172'425	92.8	-1.2
Thurgau	106'334	123'661	142'519	160'859	187'302	197'303	210'301	213'548	100.8	1.5
Ticino	62'914	69'573	74'224	74'051	79'162	88'677	93'895	95'703	52.1	1.9
Vaud	112'845	117'741	128'845	143'787	157'215	164'422	169'086	170'118	50.8	0.6
Valais	40'757	38'946	39'469	46'870	46'693	52'700	53'596	52'437	28.7	-2.2
Neuchâtel	109'855	119'933	133'638	150'029	161'052	176'642	193'697	192'043	74.8	-0.9
Genève	89'815	162'641	179'209	182'693	213'549	265'847	267'280	275'636	206.9	3.1
Jura	109'523	120'493	134'233	150'350	165'675	175'509	183'337	182'793	66.9	-0.3
Schweiz	79'272	87'163	97'674	108'555	121'300	128'355	135'197	135'440	70.9	0.2

Auswertung der Daten über die Milchproduktion

Entwicklung der durchschnittlichen LN je Betrieb von 2002 bis 2013

Kanton	Durchschnittliche LN in ha						2002/03- 2012/13	2011/12- 2012/13
	2002/03	2006/07	2008/009	2010/11	2011/12	2012/13	%	%
Zürich	22.3	23.8	25.1	26.1	26.9	27.2	22.2	1.0
Bern	16.1	17.2	17.9	18.6	19.0	19.4	20.4	2.3
Luzern	16.4	17.2	18.1	18.6	19.1	19.2	17.4	0.4
Uri	11.0	11.5	11.8	12.0	11.9	12.6	14.5	6.0
Schwyz	14.5	15.9	16.6	17.0	17.3	17.5	20.4	1.4
Obwalden	11.7	12.5	12.6	13.2	13.4	13.7	17.1	1.9
Nidwalden	12.3	13.2	13.8	14.1	14.1	14.2	15.6	0.5
Glarus	18.8	19.6	19.5	19.8	20.1	20.8	10.6	3.3
Zug	20.1	21.8	22.6	23.4	24.1	24.0	19.2	-0.6
Fribourg	24.8	27.1	28.8	30.2	31.0	31.4	26.6	1.2
Solothurn	25.0	26.4	27.7	28.4	28.7	29.7	18.9	3.5
Baselstadt / Baselland	27.0	27.3	29.8	30.3	30.7	31.0	14.8	0.8
Schaffhausen	33.1	34.7	36.6	37.7	38.7	39.5	19.4	2.1
Appenzell Ausserrhoden	17.0	18.2	19.2	19.7	20.0	20.4	20.3	2.1
Appenzell Innerrhoden	13.9	14.3	15.1	15.9	16.4	16.8	21.0	2.7
St. Gallen	17.8	19.0	19.7	20.3	20.9	21.2	18.9	1.5
Graubünden	24.6	26.6	28.0	29.0	29.1	30.1	22.3	3.6
Aargau	21.7	23.2	24.7	25.6	26.4	26.7	22.8	1.1
Thurgau	20.3	22.0	23.0	23.7	24.7	24.6	21.3	-0.2
Ticino	25.6	25.2	28.4	30.0	30.3	31.3	22.4	3.4
Vaud	30.2	32.9	34.7	36.2	36.8	37.6	24.3	2.2
Valais	16.5	17.5	19.1	21.3	21.4	22.8	38.4	6.4
Neuchâtel	39.6	42.5	45.5	45.5	47.2	48.8	23.4	3.4
Genève	44.6	51.3	56.2	65.7	65.5	70.9	59.0	8.2
Jura	40.1	40.3	43.8	45.7	46.0	47.0	17.2	2.2
Schweiz	20.1	21.7	22.4	23.3	23.8	24.2	20.4	1.9

Auswertung der Daten über die Milchproduktion

Entwicklung des durchschnittlichen Kuhbestandes je Betrieb von 2002 bis 2013

Kanton	Durchschnittliche Anzahl Kühe (GVE)						2002/03- 2012/13	2011/12- 2012/13
	2002/03	2006/07	2008/009	2010/11	2011/12	2012/13	%	%
Zürich	19.7	22.3	24.3	25.2	26.2	27.1	37.6	3.4
Bern	14.1	15.5	17.0	16.8	17.3	17.8	26.1	3.1
Luzern	17.7	20.2	21.8	21.8	22.6	23.3	32.3	3.5
Uri	11.7	12.2	12.6	12.0	12.0	12.5	6.3	4.0
Schwyz	15.3	16.9	17.7	17.3	17.7	18.4	20.3	3.8
Obwalden	13.7	15.0	15.7	15.9	16.2	16.9	23.2	4.4
Nidwalden	14.9	15.5	16.6	16.3	16.2	16.7	11.7	2.8
Glarus	16.2	17.3	17.8	17.3	17.6	18.1	11.8	2.5
Zug	21.1	23.8	26.1	26.3	27.8	28.3	33.9	1.7
Fribourg	21.3	25.0	28.0	28.0	28.3	29.3	37.3	3.3
Solothurn	18.2	20.7	23.2	23.5	24.2	24.7	36.3	2.3
Baselstadt / Baselland	20.0	22.6	24.5	24.7	25.4	25.5	27.7	0.3
Schaffhausen	20.1	23.2	25.7	26.9	28.2	29.2	45.7	3.7
Appenzell Ausserrhoden	16.4	18.1	19.2	19.2	19.5	19.9	21.3	2.0
Appenzell Innerrhoden	13.7	15.4	16.8	16.8	16.9	17.3	26.2	2.1
St. Gallen	18.1	19.9	21.5	21.7	22.3	22.7	25.5	2.0
Graubünden	15.5	16.6	18.2	17.9	17.8	18.4	19.0	3.6
Aargau	18.8	21.7	23.7	24.4	25.6	26.1	39.0	1.9
Thurgau	22.3	25.3	28.0	29.4	30.5	31.4	40.8	2.9
Ticino	18.1	18.7	19.8	19.9	20.5	21.0	15.9	2.6
Vaud	21.5	24.6	27.0	26.4	26.5	27.5	27.9	3.8
Valais	11.6	12.5	13.5	14.3	14.4	14.2	22.2	-1.1
Neuchâtel	23.6	26.7	28.6	29.6	30.5	32.0	35.9	5.0
Genève	27.8	29.7	37.9	45.8	46.9	51.0	83.2	8.8
Jura	23.1	25.5	27.8	28.0	28.0	29.4	27.2	5.0
Schweiz	17.5	19.6	21.3	21.4	22.0	22.6	29.2	2.9

Auswertung der Daten über die Milchproduktion

Prozentualer Anteil der Milchproduktionsbetriebe nach Menge vermarkteter Milch

Milchjahr 2012/2013 (1. Mai - 30. April)	Tal- und Berggebiet			T a l g e b i e t			B e r g g e b i e t		
	MPB Anzahl	LN ha	VMM t	MPB Anzahl	LN ha	VMM t	MPB Anzahl	LN ha	VMM t
Schweiz	24'103	583'470	3'264'514	13'370	342'144	2'243'148	10'733	241'326	1'021'366
Grössenklasse in kg	Schweiz %			Verteilung Talgebiet / %			Berggebiet		
1 - 25'000	5.7	2.9	0.6	28.2	29.4	23.2	71.8	70.6	76.8
25'001 - 50'000	11.3	6.5	3.2	30.9	27.9	29.4	69.1	72.1	70.6
50'001 - 75'000	14.8	10.5	6.8	37.4	33.2	35.9	62.6	66.8	64.1
75'001 - 100'000	14.7	12.3	9.5	47.7	42.9	46.6	52.3	57.1	53.4
100'001 - 125'000	12.6	12.0	10.4	55.3	50.3	54.4	44.7	49.7	45.6
125'001 - 150'000	9.8	10.5	10.0	64.0	59.3	63.2	36.0	40.7	36.8
150'001 - 175'000	7.3	8.5	8.7	73.0	67.7	72.3	27.0	32.3	27.7
175'001 - 200'000	5.5	6.8	7.6	76.3	70.4	75.5	23.7	29.6	24.5
200'001 - 225'000	4.1	5.4	6.4	76.6	70.8	76.1	23.4	29.2	23.9
225'001 - 250'000	3.0	4.3	5.3	80.3	74.1	79.6	19.7	25.9	20.4
250'001 - 275'000	2.1	3.2	4.0	81.0	73.9	80.5	19.0	26.1	19.5
275'001 - 300'000	1.8	2.8	3.8	80.4	74.0	79.8	19.6	26.0	20.2
300'001 - 325'000	1.4	2.3	3.2	86.7	80.2	86.2	13.3	19.8	13.8
325'001 - 350'000	1.1	1.7	2.7	87.5	81.4	87.1	12.5	18.6	12.9
350'001 - 375'000	1.0	1.7	2.7	85.0	78.7	84.5	15.0	21.3	15.5
375'001 - 400'000	0.7	1.3	2.0	84.8	78.1	84.4	15.2	21.9	15.6
400'001 - 500'000	1.6	3.2	5.1	86.3	82.3	86.1	13.7	17.7	13.9
> 500'000	1.6	4.2	8.1	89.0	84.1	88.0	11.0	15.9	12.0

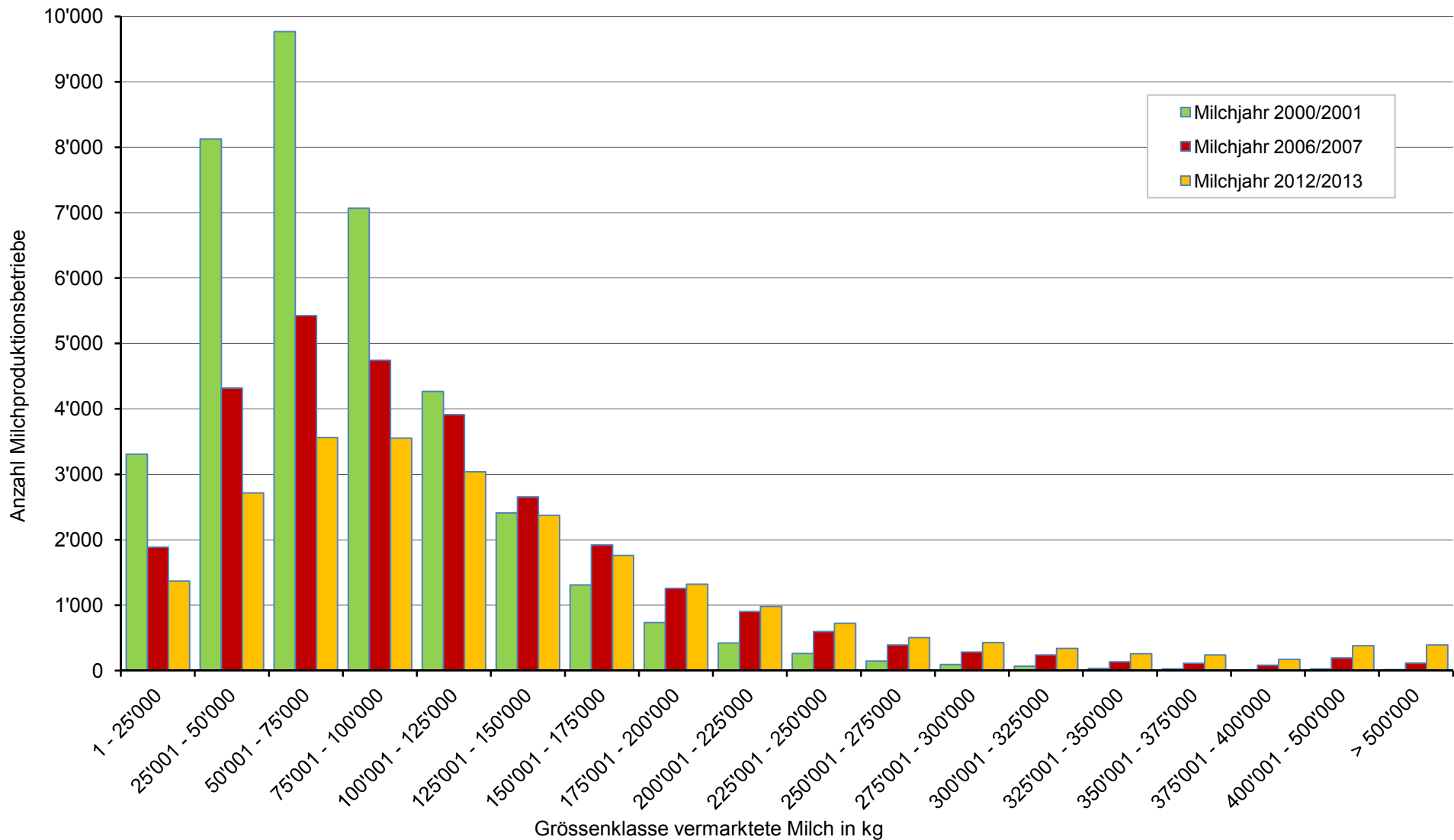
Auswertung der Daten über die Milchproduktion

Anzahl der Milchproduktionsbetriebe nach Menge vermarkteter Milch

Milchjahr 2012/2013 (1. Mai - 30. April)	Tal- und Berggebiet			Talgebiet			Berggebiet		
	MPB Anzahl	LN ha	VMM t	MPB Anzahl	LN ha	VMM t	MPB Anzahl	LN ha	VMM t
Schweiz	24'103	583'470	3'264'514	13'370	342'144	2'243'148	10'733	241'326	1'021'366
Grössenklasse in kg	Talgebiet			Berggebiet					
	MPB Anzahl	LN ha	VMM t	MPB Anzahl	LN ha	VMM t	MPB Anzahl	LN ha	VMM t
1 - 25'000	1'370	18'137	18'206	386	6'455	4'991	984	11'682	13'214
25'001 - 50'000	2'715	37'633	104'662	839	11'223	32'936	1'876	26'410	71'726
50'001 - 75'000	3'560	60'911	223'344	1'332	21'313	84'264	2'228	39'597	139'080
75'001 - 100'000	3'553	71'160	309'459	1'694	31'476	148'553	1'859	39'684	160'906
100'001 - 125'000	3'041	69'547	340'452	1'683	35'817	189'145	1'358	33'730	151'307
125'001 - 150'000	2'371	60'519	324'890	1'517	36'363	207'958	854	24'156	116'932
150'001 - 175'000	1'760	49'046	285'333	1'285	33'615	208'467	475	15'430	76'865
175'001 - 200'000	1'319	39'811	246'433	1'006	28'369	188'059	313	11'441	58'374
200'001 - 225'000	980	31'066	207'727	751	22'207	159'340	229	8'860	48'388
225'001 - 250'000	725	25'250	171'776	582	18'974	137'903	143	6'275	33'873
250'001 - 275'000	504	18'464	131'950	408	13'530	106'855	96	4'933	25'094
275'001 - 300'000	429	16'332	123'287	345	12'225	99'188	84	4'106	24'099
300'001 - 325'000	339	13'422	105'404	294	10'855	91'403	45	2'566	14'001
325'001 - 350'000	257	10'382	86'965	225	8'561	76'244	32	1'822	10'720
350'001 - 375'000	240	10'223	86'899	204	8'139	73'865	36	2'084	13'035
375'001 - 400'000	171	7'703	66'228	145	6'055	56'153	26	1'648	10'075
400'001 - 500'000	379	18'342	167'813	327	15'171	144'945	52	3'172	22'868
> 500'000	390	25'524	263'687	347	21'795	232'879	43	3'729	30'808

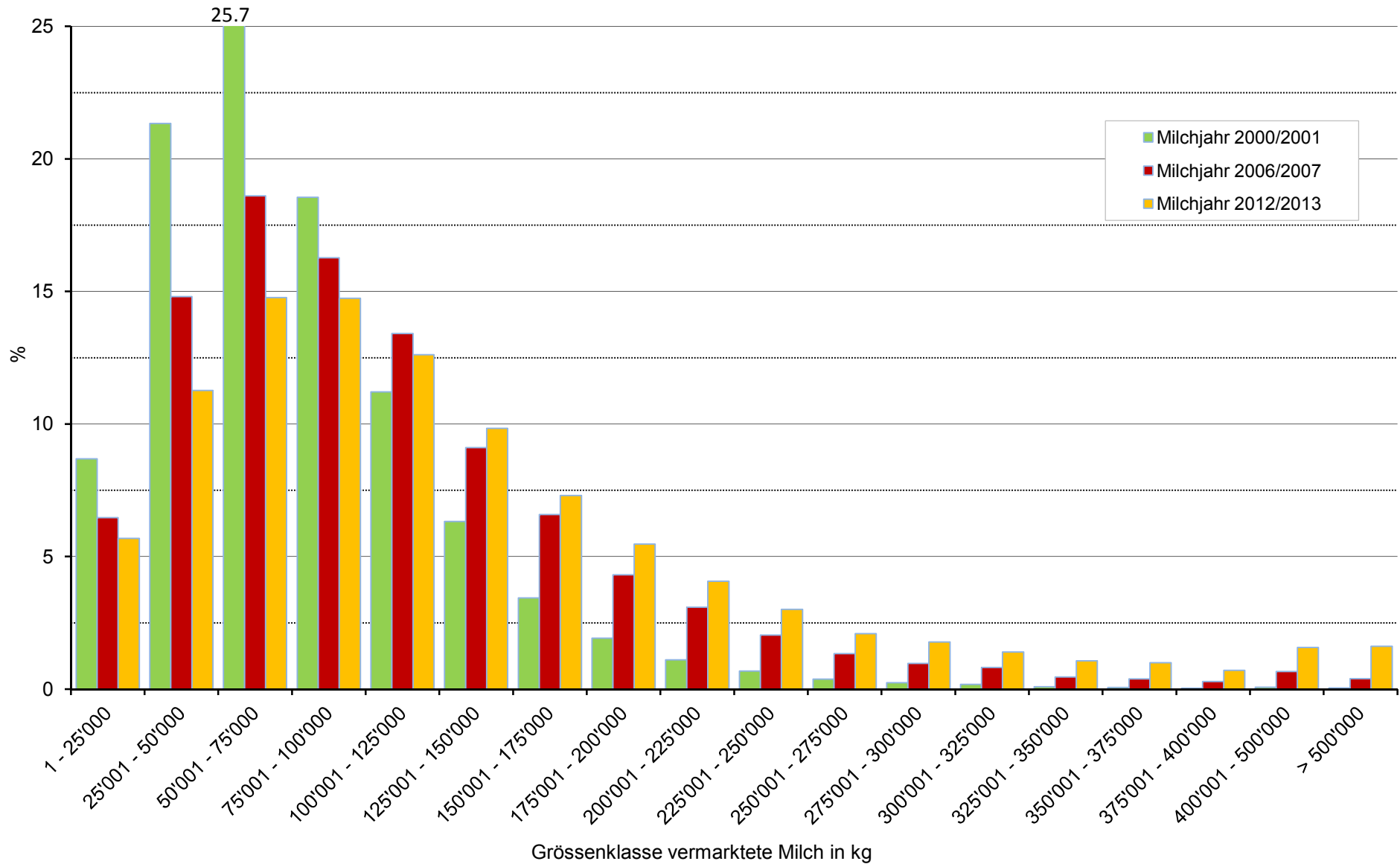
Auswertung der Daten über die Milchproduktion

Anzahl Milchproduktionsbetriebe je Grössenklasse



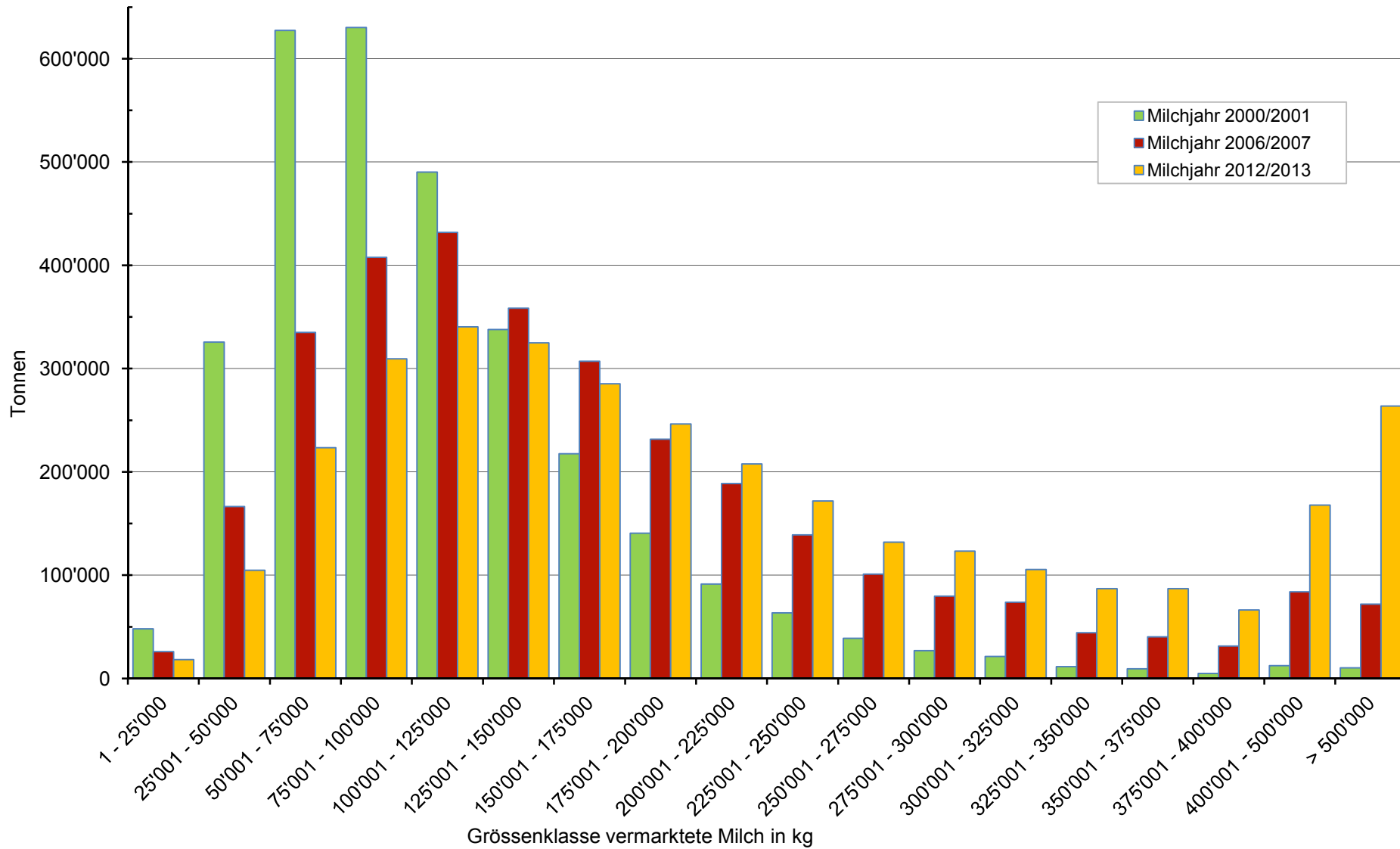
Auswertung der Daten über die Milchproduktion

Milchproduktionsbetriebe je Grösseklasse in %



Auswertung der Daten über die Milchproduktion

Menge vermarktete Milch je Grössenklasse



Auswertung der Daten über die Milchproduktion

Prozentualer Anteil vermarktete Milch je Grössenklasse

