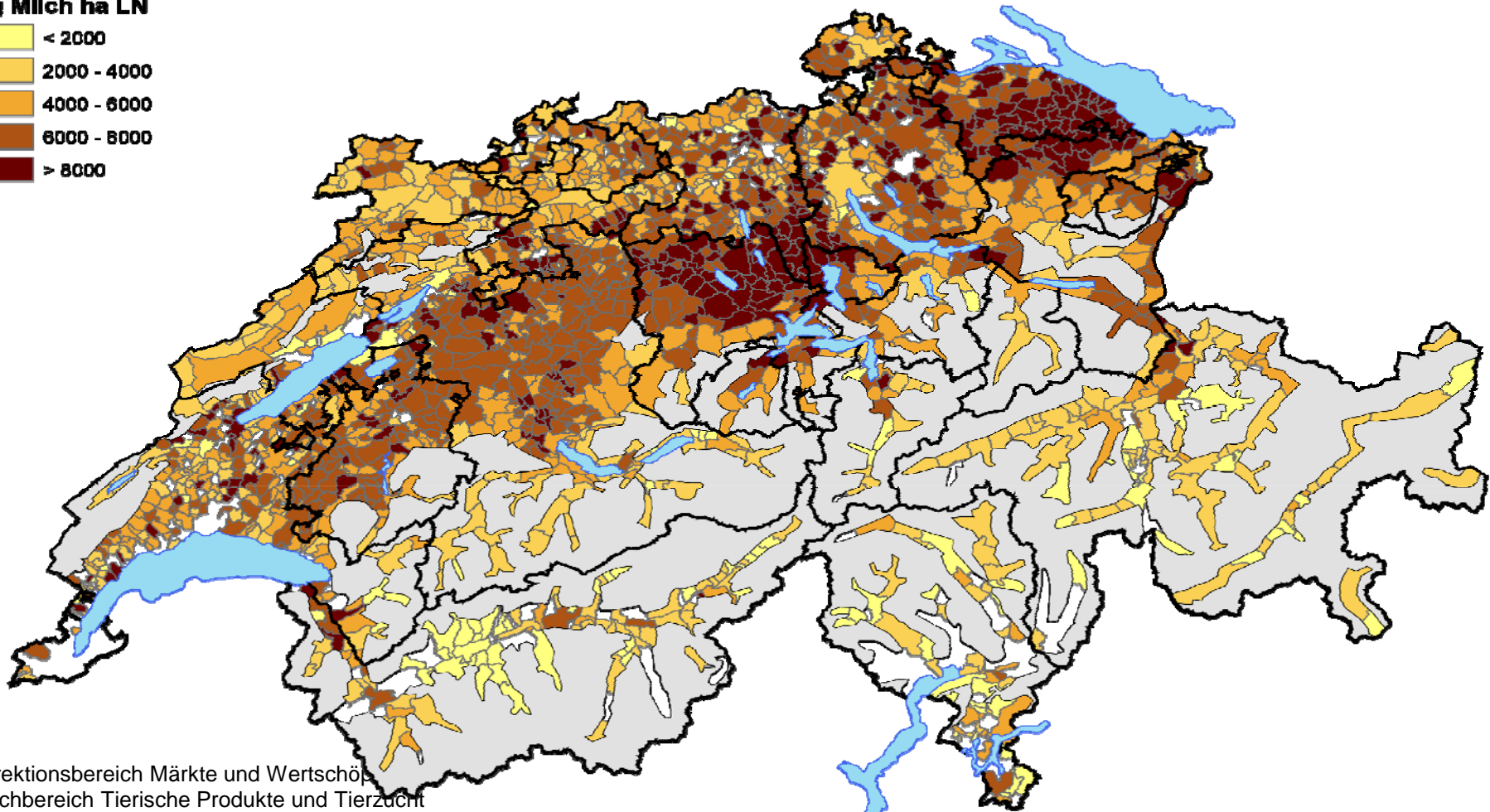
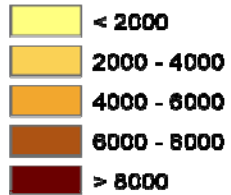




Auswertung der Daten über die Milchproduktion Kalenderjahr 2015

Einlieferungen kg Milch je ha LN 2015

kg Milch ha LN



Direktionsbereich Märkte und Wertschöpfungskette
Fachbereich Tierische Produkte und Tierzucht

Bern, April 2016

Werte pro Gemeinde - Kartendaten GG25: Copyright Swisstopo - Quelle: BLW 2016

Einlieferungen je ha LN - Werte pro Gemeinde / Copyright Swisstopo - Quelle BLW



Auswertung der Daten über die Milchproduktion

Zahlengrundlage

Die vorliegende Auswertung beruht auf den Daten der Milchproduktionsbetriebe, die während der Referenzperiode 2015 Milch vermarktet haben.

Im Jahre 2014 fand der Wechsel vom Milchjahr (1. Mai bis 30. April) zum Kalenderjahr statt. Somit werden nun die Daten vom Kalenderjahr 2015 mit den Daten der vorangehenden Kalender-/Milchjahren verglichen.

Sömmerungsbetriebe sind einzig in der Tabelle "Kennzahlen der Milchproduktionsbetriebe" (S. 3) berücksichtigt.

Begriffe

Als **Milchproduktionsbetrieb** gilt ein landwirtschaftliches Unternehmen gemäss Artikel 6 der Landwirtschaftlichen Begriffsverordnung (LBV; SR 910.91), das während des ganzen Jahres bewirtschaftet wird und Milch vermarktet.

Als **Sömmerungsbetrieb** gilt ein landwirtschaftliches Unternehmen gemäss Artikel 9 LBV, das nur während der Sömmerung bewirtschaftet wird.

Als **vermarktete Milch** (VMM; Verkehrsmilch) gilt gemäss Artikel 28 LBV die Milch, die:

- a. zum Frischkonsum, zur Verarbeitung oder zur Verfütterung vom Betrieb oder Sömmerungsbetrieb weggeführt wird;
- b. im eigenen Betrieb oder Sömmerungsbetrieb zu Produkten verarbeitet wird, die nicht der Selbstversorgung dienen.

Abkürzungen

LBV Landwirtschaftliche Begriffsverordnung (SR 910.91)

LN Landwirtschaftliche Nutzfläche

MPB Milchproduktionsbetrieb

VMM Vermarktete Milch

Auswertung der Daten über die Milchproduktion

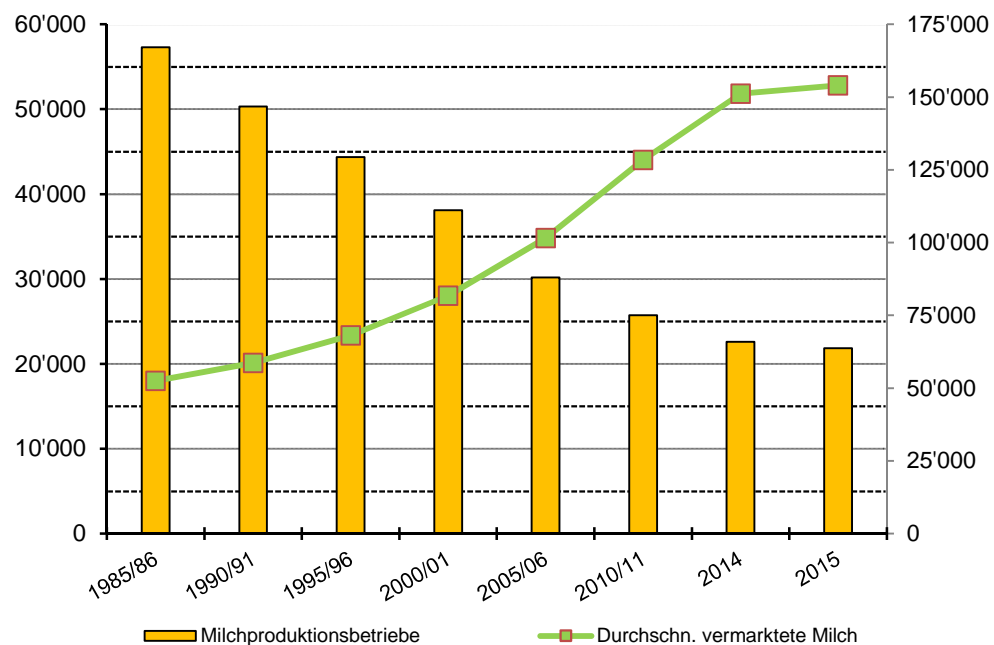
Inhaltsverzeichnis	Seite
Entwicklung wichtiger Kennzahlen ab 1985.....	1
Entwicklung der Anzahl Milchproduktionsbetriebe und vermarktete Milch im Tal- und Berggebiet.....	2
Kennzahlen der Milchproduktionsbetriebe.....	3
Durchschnittswerte.....	3
Entwicklung seit Einführung der Milchkontingentierung (1977/78 - 2015).....	4
Angaben je Kanton.....	5
Biologisch bewirtschaftete Betriebe je Kanton.....	6
Entwicklung der Anzahl Milchproduktionsbetriebe.....	7
Entwicklung der durchschnittlich vermarkteten Milch von 2000 bis 2015.....	8
Entwicklung der durchschnittlichen LN je Betrieb von 2002 bis 2015.....	9
Entwicklung des durchschnittlichen Kuhbestandes je Betrieb von 2002 bis 2015.....	10
Prozentualer Anteil der Milchproduktionsbetriebe nach Menge vermarkteter Milch.....	11
Anzahl Milchproduktionsbetriebe nach Menge vermarkteter Milch.....	12
Grafik: Anzahl Milchproduktionsbetriebe je Grössenklasse.....	13
Grafik: Prozentualer Anteil Milchproduktionsbetriebe je Grössenklasse.....	14
Grafik: Menge vermarktete Milch je Grössenklasse.....	15
Grafik: Prozentualer Anteil vermarktete Milch je Grössenklasse.....	16

Auswertung der Daten über die Milchproduktion

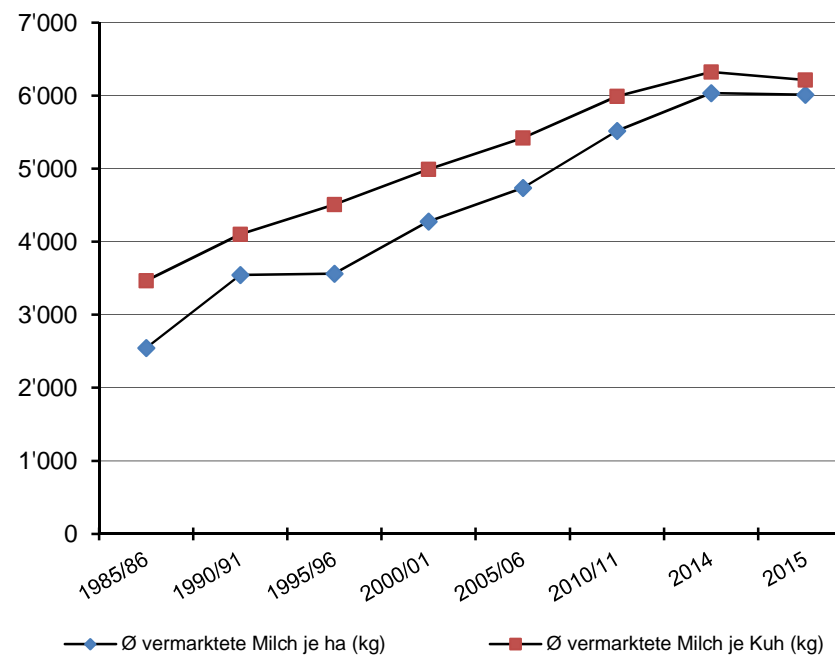
Entwicklung wichtiger Kennzahlen ab 1985

Milchproduktionsbetriebe	Milchjahr						Kalenderjahr		2000/01 - 2015 %	2014 - 2015 %
	1985/86	1990/91	1995/96	2000/01	2005/06	2010/11	2014	2015		
Anzahl MPB	57'295	50'334	44'360	38'082	30'163	25'739	22'597	21'851	-42.6	-3.3
Ø vermarktete Milch (kg)	52'475	58'650	68'100	81'691	101'589	128'355	151'156	153'992	88.5	1.9
Ø Betriebsgrösse (ha)	14.8	16.5	19.1	19.1	21.4	23.3	25.0	25.6	34.0	2.2
Ø vermarktete Milch je ha (kg)	2'547	3'547	3'561	4'278	4'740	5'520	6'036	6'012	40.5	-0.4
Ø vermarktete Milch je Kuh (kg)	3'465	4'101	4'512	4'994	5'422	5'991	6'324	6'216	24.5	-1.7

Anzahl MPB und durchschnittlich vermarktete Milch (kg)



Entwicklung der Durchschnittswerte vermarktete Milch je ha und je Kuh

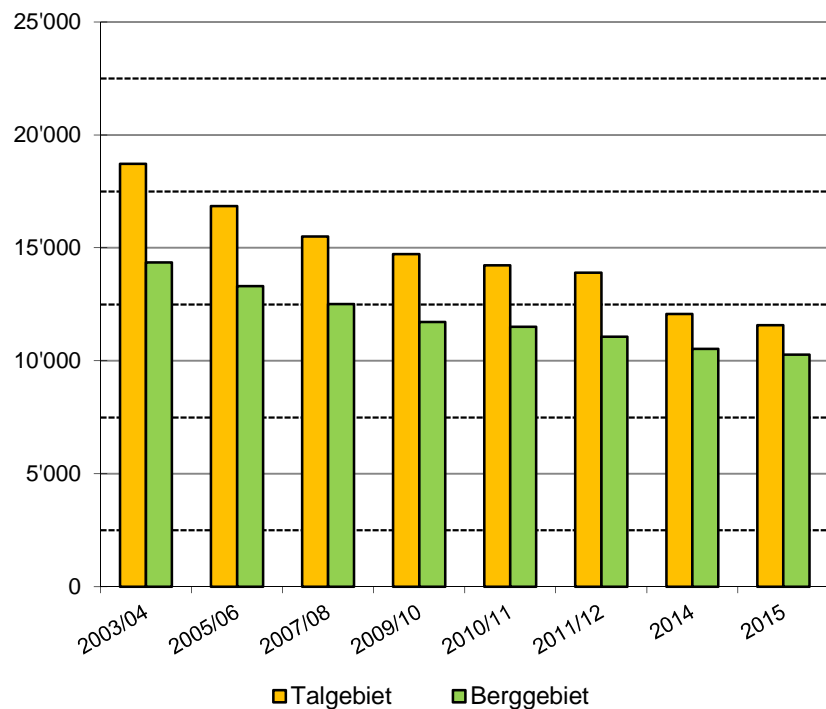


Auswertung der Daten über die Milchproduktion

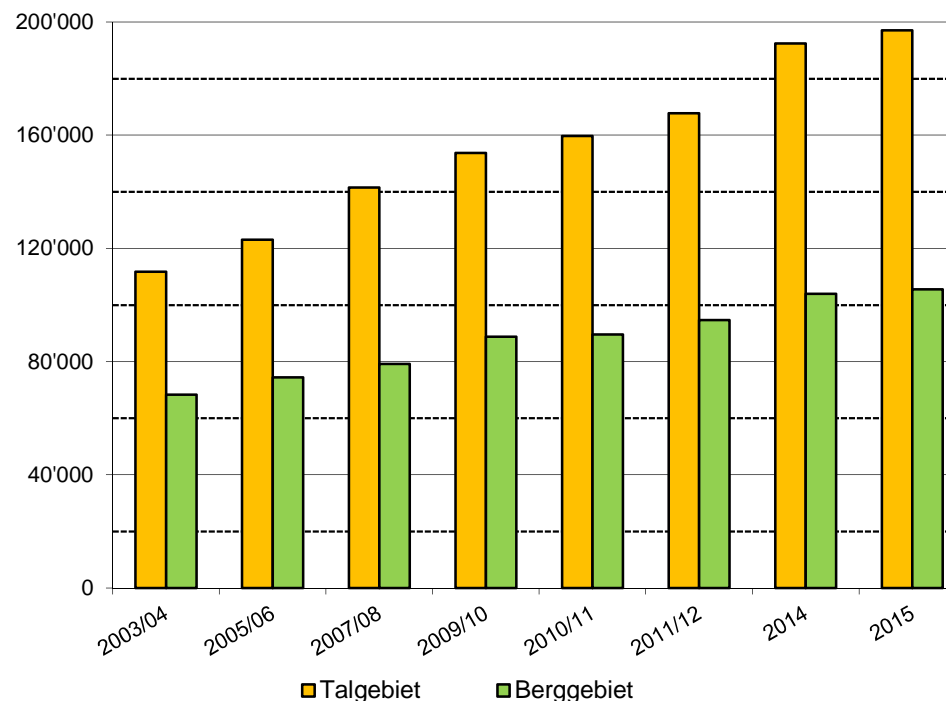
Entwicklung der Anzahl MPB und der vermarkteten Milch im Tal- und Berggebiet

		Milch- / Kalenderjahr								2001/02 - 2015 %	2014 - 2015 %
		2003/04	2005/06	2007/08	2009/10	2010/11	2011/12	2014	2015		
Anzahl MPB	Talgebiet	18'717	16'854	15'499	14'718	14'231	13'905	12'066	11'581	-38.1	-4.0
	Berggebiet	14'355	13'309	12'515	11'716	11'508	11'067	10'531	10'270	-28.5	-2.5
Ø vermark. Milch (kg)	Talgebiet	111'728	123'021	141'474	153'734	159'712	167'695	192'401	196'992	76.3	2.4
	Berggebiet	68'326	74'447	79'136	88'807	89'578	94'615	103'899	105'503	54.4	1.5

Entwicklung der Anzahl MPB



Entwicklung der vermarkteten Milch je MPB (kg)



Auswertung der Daten über die Milchproduktion

Kennzahlen der Milchproduktionsbetriebe

Kalenderjahr 2015	Einheit	Total ohne Sömmerungsgebiet	Talgebiet	Berggebiet	Sömmerungs- gebiet
Milchproduktionsbetriebe	Anzahl	21'851	11'581	10'270	2'541
Landwirtschaftliche Nutzfläche	ha	559'668	315'066	244'602	-
Kühe mit Verkehrsmilch	GVE	541'293	339'060	202'233	-
Vermarktete Milch	t	3'364'882	2'281'365	1'083'517	94'336

Durchschnittswerte

Kalenderjahr 2015	Einheit	D u r c h s c h n i t t s w e r t e		
		Schweiz	Talgebiet	Berggebiet
Landwirtschaftliche Nutzfläche / MPB	ha	25.61	27.21	23.82
Anzahl Kühe / MPB	GVE	24.8	29.3	19.7
Vermarktete Milch / MPB	kg	153'992	196'992	105'503
Vermarktete Milch / Kuh	kg	6'216	6'728	5'358

Auswertung der Daten über die Milchproduktion - Entwicklung seit Einführung der Milchkontingentierung (1977/78 - 2015)

Milchjahr	Milchproduktionsbetriebe *)			vermarktete Milch**)			vermarktete Milch je MPB			Fläche ha
	Talgebiet	Berggebiet	Total	Talgebiet	Berggebiet	Total	Talgebiet	Berggebiet	Total	
	Anzahl			t			kg			
1977/78			-	2'432'000	343'000	2'775'000				
1978/79			-	2'561'000	391'000	2'952'000				
1979/80			64'545	2'567'000	437'000	3'004'000			46'541	
1980/81			63'666	2'513'000	444'000	2'957'000			46'446	
1981/82			62'908	2'550'000	441'000	2'991'000			47'546	
1982/83			60'707	2'514'000	455'000	2'969'000			48'907	
1983/84			59'822	2'555'000	485'000	3'040'000			50'817	
1984/85	34'680		57'134	2'147'956		3'067'884	61'936			848'180
1985/86		22'454			919'928			40'969		
1986/87 ¹⁾	33'684		55'763	2'071'685		3'006'004	61'504			852'645
1987/88		22'079			934'319			42'317		
1988/89	31'953		53'203	2'035'647	968'704	3'004'351	63'708			
1989/90		21'250		2'038'000	986'000	3'024'000		46'400		846'312
1990/91 ²⁾	30'076	20'258	50'334	2'012'019	940'074	2'952'093	66'898	46'405	58'650	832'233
1991/92	29'021	19'870	48'891	2'028'001	955'799	2'983'800	69'880	48'103	61'030	835'300
1992/93	28'168	19'561	47'729	2'025'259	954'068	2'979'327	71'899	48'774	62'422	839'136
1993/94	27'327	19'238	46'565	2'017'644	955'114	2'972'758	73'833	49'647	63'841	842'160
1994/95	26'974	19'154	46'128	2'039'946	963'361	3'003'307	75'626	50'296	65'108	849'630
1995/96	25'712	18'648	44'360	2'076'228	944'688	3'020'916	80'749	50'659	68'100	848'226
1996/97	24'573	18'210	42'783	2'028'647	970'984	2'999'631	82'556	53'321	70'113	848'823
1997/98	23'558	17'766	41'324	2'039'141	975'141	3'014'282	86'558	54'888	72'943	849'644
1998/99 ³⁾	Keine Angaben da ungenügende Datenqualität									
1999/2000	23'035	16'855	39'890	2'016'534	959'603	2'976'137	87'542	56'933	74'609	730'401
2000/2001	21'881	16'201	38'082	2'116'103	994'835	3'110'938	96'710	61'406	81'691	727'128
2001/2002	20'771	15'460	36'231	2'107'589	999'890	3'107'479	101'468	64'676	85'769	708'481
2002/2003	19'710	14'961	34'671	2'103'045	976'769	3'079'814	106'699	65'288	88'830	697'504
2003/2004	18'717	14'355	33'072	2'091'220	980'825	3'072'045	111'728	68'326	92'890	679'131
2004/2005	17'803	13'870	31'673	2'100'984	992'655	3'093'639	118'013	71'568	97'674	664'166
2005/2006	16'854	13'309	30'163	2'073'393	990'822	3'064'215	123'021	74'448	101'589	646'512
2006/2007 ⁴⁾	16'186	12'986	29'172	2'121'270	997'331	3'118'601	131'056	76'800	106'904	632'248
2007/2008	15'499	12'515	28'014	2'192'702	990'387	3'183'089	141'474	79'136	113'625	618'304
2008/2009	15'116	12'015	27'131	2'271'799	1'019'183	3'290'982	150'291	84'826	121'300	607'615
2009/10 ⁵⁾	14'718	11'716	26'434	2'262'663	1'040'458	3'303'121	153'734	88'807	124'957	600'694
2010/11	14'231	11'508	25'739	2'272'858	1'030'862	3'303'720	159'712	89'578	128'355	598'545
2011/12	13'905	11'067	24'972	2'331'804	1'047'107	3'378'911	167'695	94'615	135'308	593'194
2012/13	13'370	10'733	24'103	2'243'148	1'021'366	3'264'514	167'775	95'161	135'440	583'470
2014 ⁶⁾	12'066	10'531	22'597	2'321'511	1'094'159	3'415'670	192'401	103'899	151'156	565'811
2015	11'581	10'270	21'851	2'281'365	1'083'517	3'364'882	196'992	105'503	153'992	559'668

*) Unterscheidung Talgebiet / Berggebiet seit 1984/85;

***) bis 1983 / Talgebiet: Ackerbauzone bis Bergzone I; Berggebiet: Bergzonen II - IV; ab 1984 Talgebiet: Ackerbauzone bis (voralpine) Hügelzone; Berggebiet: Bergzonen I - IV

1) Kontingentskürzung Talgebiet auf 1986/87 (-1% bis -3% abgestuft nach Kontingentsgrösse)

2) 1990/91: infolge Flächenerhebung im Berggebiet im 1989

3) Fläche bis 1998: massgebliche Nutzfläche = gesamte Kulturlfläche des Betriebes, abzüglich Wald, Streuland, Rebland und Obstkulturen

Fläche ab 1999: landwirtschaftliche Nutzfläche nach Begriffsverordnung (SR 910.91); Einführung flächenunabhängige Kontingentsübertragung

4), 5) Milchjahre 2006/07 - 2008/09: Übergangsperiode vorzeitiger Ausstieg; Milchjahr 2009/10: Aufhebung Milchkontingentierung am 1. Mai 2009

6) Kalenderjahr ab 01.01.2014

Auswertung der Daten über die Milchproduktion

Angaben je Kanton

Kalenderjahr 2015	Anzahl Milchproduktionsbetriebe			vermarktete Milch			Ø Fläche ha	Ø Anz. Kühe GVE	Kühe Total Stück
	Talgebiet	Berggebiet	Total	Talgebiet	Berggebiet	Total			
				t	t	t			
Zürich	1'011	117	1'128	211'864	13'166	225'030	29.7	30.2	34'077
Bern	2'446	3'390	5'836	372'885	296'893	669'778	20.8	19.2	112'043
Luzern	1'528	750	2'278	306'161	72'757	378'918	20.2	25.4	57'759
Uri	57	133	190	4'979	6'292	11'271	13.2	13.3	2'533
Schwyz	246	448	694	35'631	38'191	73'823	18.4	19.3	13'401
Obwalden	86	333	419	10'902	27'854	38'755	14.6	18.4	7'726
Nidwalden	66	224	290	8'010	18'053	26'063	14.9	18.0	5'210
Glarus	53	167	220	7'483	11'683	19'166	21.7	19.4	4'266
Zug	125	145	270	34'566	18'553	53'120	25.0	30.9	8'350
Fribourg	992	577	1'569	229'040	108'044	337'084	33.5	32.9	51'627
Solothurn	401	129	530	77'624	18'917	96'541	31.1	27.9	14'780
Baselstadt / Baselland	250	67	317	47'536	8'396	55'932	32.2	28.2	8'954
Schaffhausen	87	0	87	20'809	0	20'809	44.4	34.9	3'035
Appenzell Ausserrhoden	7	414	421	857	49'301	50'159	21.2	21.2	8'920
Appenzell Innerrhoden	1	314	315	148	33'774	33'922	17.8	19.0	6'000
St. Gallen	1'279	951	2'230	245'862	96'786	342'649	22.4	24.9	55'552
Graubünden	52	566	618	9'448	50'688	60'137	31.8	20.2	12'487
Aargau	852	13	865	171'173	1'875	173'048	28.2	29.1	25'166
Thurgau	1'046	34	1'080	260'617	4'591	265'209	26.5	34.7	37'487
Ticino	26	130	156	4'108	11'527	15'635	33.9	21.1	3'298
Vaud	695	311	1'006	153'612	47'009	200'621	40.4	31.9	32'114
Valais	39	439	478	6'979	22'119	29'098	25.1	15.3	7'323
Neuchâtel	40	358	398	11'794	77'990	89'784	53.5	35.3	14'046
Genève	5	0	5	2'148	0	2'148	76.4	58.0	290
Jura	191	260	451	47'128	49'057	96'185	47.9	32.9	14'849
Schweiz	11'581	10'270	21'851	2'281'365	1'083'517	3'364'882	25.6	24.8	541'293

Auswertung der Daten über die Milchproduktion

Biologisch bewirtschaftete Betriebe je Kanton

Kalenderjahr 2015	Anzahl Betriebe	Vermarktete Milch kg	Durchschnittlich vermarktete Milch kg	Durchschnittliche Fläche ha	Durchschnittliche Anzahl Kühe GVE
Zürich	96	12'852'865	133'884	31.9	26.4
Bern	568	41'131'131	72'414	20.7	15.8
Luzern	126	17'312'327	137'399	22.6	25.2
Uri	5	290'073	58'015	23.2	14.0
Schwyz	56	3'978'804	71'050	17.4	15.3
Obwalden	121	10'742'587	88'782	15.9	18.3
Nidwalden	38	2'890'096	76'055	16.4	16.6
Glarus	39	2'886'994	74'025	24.7	18.6
Zug	24	2'345'182	97'716	21.6	20.7
Fribourg	66	13'696'179	207'518	33.8	34.7
Solothurn	45	5'790'927	128'687	33.0	25.6
Baselstadt /Baselland	34	3'970'014	116'765	28.2	23.3
Schaffhausen	3	347'221	115'740	42.6	32.0
Appenzell Ausserrhoden	66	9'596'807	145'406	24.5	24.1
Appenzell Innerrhoden	14	1'551'817	110'844	20.7	20.0
St. Gallen	228	26'975'881	118'315	22.2	21.5
Graubünden	326	23'151'028	71'015	31.4	17.3
Aargau	59	8'488'124	143'867	30.2	27.8
Thurgau	106	19'197'196	181'106	23.1	30.4
Ticino	11	343'000	31'182	34.9	10.6
Vaud	52	6'468'869	124'401	34.7	25.4
Valais	42	3'431'231	81'696	36.9	18.6
Neuchâtel	19	3'159'117	166'269	44.8	29.7
Genève	0	0	0	0.0	0.0
Jura	36	7'078'245	196'618	45.9	34.3
Schweiz	2'180	227'675'715	104'438	25.4	20.8

Auswertung der Daten über die Milchproduktion

Entwicklung der Anzahl Milchproduktionsbetriebe von 2000 bis 2015

Kanton	Anzahl Milchproduktionsbetriebe								2000/01- 2015	2014- 2015
	2000/01	2002/03	2004/05	2006/07	2008/09	2010/11	2014	2015	%	%
Zürich	2'295	1'982	1'785	1'611	1'473	1'369	1'171	1'128	-50.8	-3.7
Bern	9'356	8'827	8'173	7'547	7'118	6'797	6'036	5'836	-37.6	-3.3
Luzern	4'027	3'620	3'243	2'986	2'778	2'658	2'341	2'278	-43.4	-2.7
Uri	266	248	238	217	211	204	201	190	-28.6	-5.5
Schwyz	1'084	1'001	927	853	810	777	707	694	-36.0	-1.8
Obwalden	669	607	568	528	503	471	436	419	-37.4	-3.9
Nidwalden	450	411	383	358	330	318	297	290	-35.6	-2.4
Glarus	348	320	305	290	270	264	227	220	-36.8	-3.1
Zug	488	421	385	356	335	316	279	270	-44.7	-3.2
Fribourg	2'767	2'497	2'255	2'056	1'872	1'785	1'608	1'569	-43.3	-2.4
Solothurn	980	902	813	757	688	644	543	530	-45.9	-2.4
Baselstadt / Baselland	603	544	485	453	414	392	333	317	-47.4	-4.8
Schaffhausen	214	185	164	151	134	125	90	87	-59.3	-3.3
Appenzell Ausserrhoden	582	554	524	499	472	451	427	421	-27.7	-1.4
Appenzell Innerrhoden	491	464	429	402	377	361	327	315	-35.8	-3.7
St. Gallen	3'601	3'311	3'058	2'868	2'702	2'581	2'302	2'230	-38.1	-3.1
Graubünden	1'043	898	854	759	744	712	636	618	-40.7	-2.8
Aargau	1'930	1'676	1'457	1'312	1'188	1'092	904	865	-55.2	-4.3
Thurgau	2'103	1'819	1'639	1'521	1'399	1'327	1'128	1'080	-48.6	-4.3
Ticino	287	255	232	221	193	179	159	156	-45.6	-1.9
Vaud	2'029	1'901	1'700	1'487	1'358	1'286	1'061	1'006	-50.4	-5.2
Valais	934	871	793	733	670	589	501	478	-48.8	-4.6
Neuchâtel	695	647	596	575	510	487	409	398	-42.7	-2.7
Genève	29	19	15	14	11	8	5	5	-82.8	0.0
Jura	740	691	652	618	571	546	469	451	-39.1	-3.8
Schweiz	38'011	34'671	31'673	29'172	27'131	25'739	22'597	21'851	-42.5	-3.3

Auswertung der Daten über die Milchproduktion

Entwicklung der durchschnittlich vermarkteten Milch je Kanton von 2000 bis 2015 in t

Kanton	Durchschnittlich vermarktete Milch in t									
	2000/01	2002/03	2004/05	2006/07	2008/09	2010/11	2011/12	2012/13	2014	2015
Zürich	201'182	203'276	208'080	212'712	220'998	222'404	227'475	220'904	231'638	225'030
Bern	591'693	594'435	607'533	616'517	644'234	652'645	665'175	644'643	682'542	669'778
Luzern	327'837	331'436	342'390	347'464	362'489	363'900	375'208	358'116	384'468	378'918
Uri	10'531	10'573	10'879	11'016	11'517	11'061	11'354	11'307	12'077	11'271
Schwyz	64'968	65'003	66'426	67'953	69'980	69'644	71'423	70'203	73'884	73'823
Obwalden	32'708	33'254	34'468	34'610	36'331	36'604	37'965	37'485	39'632	38'755
Nidwalden	25'731	25'650	25'875	25'242	26'125	25'886	26'646	25'442	26'985	26'063
Glarus	19'063	19'438	19'255	19'967	20'408	19'747	20'205	19'448	19'344	19'166
Zug	44'082	45'068	47'350	48'151	50'871	50'462	52'013	51'591	56'034	53'120
Fribourg	284'380	287'087	296'823	311'640	323'764	326'787	332'419	325'206	343'150	337'084
Solothurn	82'161	81'008	86'332	89'705	94'980	94'888	95'987	90'482	97'308	96'541
Baselstadt / Baselland	49'459	53'336	56'441	58'802	59'385	58'384	59'484	55'644	56'959	55'932
Schaffhausen	19'595	18'545	19'600	21'140	22'086	22'095	22'883	22'036	21'537	20'809
Appenzell Ausserrhoden	43'880	43'610	44'296	46'011	46'413	46'731	46'731	48'275	49'762	50'159
Appenzell Innerrhoden	28'334	28'935	29'513	30'749	32'728	32'578	32'578	33'167	34'316	33'922
St. Gallen	286'578	285'897	293'610	304'607	324'714	325'883	339'483	333'439	343'627	342'649
Graubünden	59'690	58'475	60'262	59'811	63'771	61'887	61'084	59'860	61'016	60'137
Aargau	172'640	172'633	173'506	174'291	179'008	177'973	181'619	171'391	178'454	173'048
Thurgau	223'620	224'940	233'589	244'667	262'036	261'821	270'447	261'810	266'524	265'209
Ticino	18'056	17'741	17'220	16'365	15'278	15'873	15'962	15'982	15'625	15'635
Vaud	228'963	223'825	219'036	213'812	213'497	211'447	210'174	198'868	203'894	200'621
Valais	38'067	33'922	31'299	34'356	31'284	31'040	30'282	28'473	30'070	29'098
Neuchâtel	76'349	77'596	79'648	86'267	82'136	86'025	91'231	86'227	88'655	89'784
Genève	2'605	3'090	2'688	2'558	2'349	2'127	1'871	1'654	1'987	2'148
Jura	81'047	83'260	87'520	92'917	94'600	95'828	96'435	92'859	96'183	96'185
Schweiz	3'013'208	3'022'028	3'093'638	3'166'766	3'290'990	3'303'720	3'376'133	3'264'514	3'415'670	3'364'882

Auswertung der Daten über die Milchproduktion

Entwicklung der durchschnittlich vermarkteten Milch je Betrieb von 2000 bis 2015

Kanton	Ø Grundkontingent in kg		Durchschnittlich vermarktete Milch in kg						2000/01-	2014-
	2000/01	2002/03	2004/05	2006/07	2008/09	2010/11	2'014	2'015	2015 %	2015 %
Zürich	87'661	102'561	116'571	132'037	150'033	162'457	197'812	199'495	127.6	0.9
Bern	63'242	67'343	74'334	81'690	90'508	96'020	113'079	114'767	81.5	1.5
Luzern	81'410	91'557	105'578	116'364	130'486	136'907	164'232	166'338	104.3	1.3
Uri	39'589	42'633	45'708	50'766	54'581	54'222	60'085	59'319	49.8	-1.3
Schwyz	59'933	64'938	71'657	79'663	86'395	89'632	104'503	106'373	77.5	1.8
Obwalden	48'891	54'784	60'683	65'549	72'228	77'715	90'898	92'495	89.2	1.8
Nidwalden	57'179	62'410	67'558	70'508	79'167	81'402	90'860	89'873	57.2	-1.1
Glarus	54'778	60'745	63'131	68'851	75'584	74'798	85'214	87'119	59.0	2.2
Zug	90'332	107'049	122'987	135'256	151'854	159'690	200'838	196'739	117.8	-2.0
Fribourg	102'775	114'973	131'629	151'576	172'951	183'074	213'402	214'840	109.0	0.7
Solothurn	83'838	89'810	106'189	118'500	138'052	147'342	179'205	182'153	117.3	1.6
Baselstadt / Baselland	82'021	98'045	116'373	129'805	143'443	148'939	171'049	176'442	115.1	3.2
Schaffhausen	91'564	100'241	119'515	140'000	164'824	176'760	239'300	239'178	161.2	-0.1
Appenzell Ausserrhoden	75'396	78'718	84'535	92'207	98'332	103'615	116'538	119'142	58.0	2.2
Appenzell Innerrhoden	57'707	62'360	68'795	76'491	86'811	90'244	104'942	107'688	86.6	2.6
St. Gallen	79'583	86'348	96'014	106'209	120'175	126'262	149'273	153'654	93.1	2.9
Graubünden	57'230	65'117	70'564	78'803	85'714	86'921	95'938	97'308	70.0	1.4
Aargau	89'451	103'003	119'084	132'844	150'680	162'979	197'405	200'056	123.6	1.3
Thurgau	106'334	123'661	142'519	160'859	187'302	197'303	236'280	245'563	130.9	3.9
Ticino	62'914	69'573	74'224	74'051	79'162	88'677	98'272	100'225	59.3	2.0
Vaud	112'845	117'741	128'845	143'787	157'215	164'422	192'172	199'424	76.7	3.8
Valais	40'757	38'946	39'469	46'870	46'693	52'700	60'019	60'874	49.4	1.4
Neuchâtel	109'855	119'933	133'638	150'029	161'052	176'642	216'759	225'589	105.4	4.1
Genève	89'815	162'641	179'209	182'693	213'549	265'847	397'334	429'618	378.3	8.1
Jura	109'523	120'493	134'233	150'350	165'675	175'509	205'081	213'271	94.7	4.0
Schweiz	79'272	87'163	97'674	108'555	121'300	128'355	151'156	153'992	94.3	1.9

Auswertung der Daten über die Milchproduktion

Entwicklung der durchschnittlichen LN je Betrieb von 2002 bis 2015

Kanton	Durchschnittliche LN in ha							2002/03- 2015 %	2014- 2015 %
	2002/03	2006/07	2008/09	2010/11	2011/12	2014	2015		
Zürich	22.3	23.8	25.1	26.1	26.9	28.7	29.7	33.3	3.4
Bern	16.1	17.2	17.9	18.6	19.0	20.3	20.8	29.3	2.7
Luzern	16.4	17.2	18.1	18.6	19.1	20.0	20.2	23.3	0.9
Uri	11.0	11.5	11.8	12.0	11.9	12.9	13.2	20.1	2.8
Schwyz	14.5	15.9	16.6	17.0	17.3	17.9	18.4	26.3	2.3
Obwalden	11.7	12.5	12.6	13.2	13.4	14.3	14.6	25.0	2.6
Nidwalden	12.3	13.2	13.8	14.1	14.1	14.7	14.9	21.0	0.9
Glarus	18.8	19.6	19.5	19.8	20.1	21.2	21.7	15.4	2.2
Zug	20.1	21.8	22.6	23.4	24.1	24.6	25.0	24.1	1.4
Fribourg	24.8	27.1	28.8	30.2	31.0	32.2	33.5	34.9	3.9
Solothurn	25.0	26.4	27.7	28.4	28.7	30.4	31.1	24.6	2.3
Baselstadt / Baselland	27.0	27.3	29.8	30.3	30.7	31.6	32.2	19.4	1.9
Schaffhausen	33.1	34.7	36.6	37.7	38.7	43.4	44.4	34.1	2.2
Appenzell Ausserrhoden	17.0	18.2	19.2	19.7	20.0	20.8	21.2	24.9	1.7
Appenzell Innerrhoden	13.9	14.3	15.1	15.9	16.4	17.5	17.8	28.4	1.8
St. Gallen	17.8	19.0	19.7	20.3	20.9	21.9	22.4	25.7	2.3
Graubünden	24.6	26.6	28.0	29.0	29.1	31.3	31.8	29.1	1.5
Aargau	21.7	23.2	24.7	25.6	26.4	27.8	28.2	29.8	1.7
Thurgau	20.3	22.0	23.0	23.7	24.7	26.0	26.5	30.5	2.0
Ticino	25.6	25.2	28.4	30.0	30.3	32.5	33.9	32.6	4.3
Vaud	30.2	32.9	34.7	36.2	36.8	39.6	40.4	33.4	1.9
Valais	16.5	17.5	19.1	21.3	21.4	24.2	25.1	52.1	3.5
Neuchâtel	39.6	42.5	45.5	45.5	47.2	52.2	53.5	35.2	2.6
Genève	44.6	51.3	56.2	65.7	65.5	75.5	76.4	71.3	1.1
Jura	40.1	40.3	43.8	45.7	46.0	47.5	47.9	19.5	1.0
Schweiz	20.1	21.7	22.4	23.3	23.8	25.0	25.6	27.4	2.3

Auswertung der Daten über die Milchproduktion

Entwicklung des durchschnittlichen Kuhbestandes je Betrieb von 2002 bis 2015

Kanton	Durchschnittliche Anzahl Kühe (GVE)							2002/03- 2015 %	2014- 2015 %
	2002/03	2006/07	2008/09	2010/11	2011/12	2014	2015		
Zürich	19.7	22.3	24.3	25.2	26.2	29.2	30.2	53.3	3.3
Bern	14.1	15.5	17.0	16.8	17.3	18.8	19.2	35.8	2.4
Luzern	17.7	20.2	21.8	21.8	22.6	24.7	25.4	43.6	2.5
Uri	11.7	12.2	12.6	12.0	12.0	12.7	13.3	13.6	5.3
Schwyz	15.3	16.9	17.7	17.3	17.7	18.9	19.3	26.4	2.3
Obwalden	13.7	15.0	15.7	15.9	16.2	17.8	18.4	34.7	3.7
Nidwalden	14.9	15.5	16.6	16.3	16.2	17.7	18.0	20.4	1.3
Glarus	16.2	17.3	17.8	17.3	17.6	18.4	19.4	20.1	5.5
Zug	21.1	23.8	26.1	26.3	27.8	30.2	30.9	46.5	2.4
Fribourg	21.3	25.0	28.0	28.0	28.3	31.3	32.9	54.3	5.2
Solothurn	18.2	20.7	23.2	23.5	24.2	26.7	27.9	53.6	4.6
Baselstadt / Baselland	20.0	22.6	24.5	24.7	25.4	26.5	28.2	41.6	6.8
Schaffhausen	20.1	23.2	25.7	26.9	28.2	33.5	34.9	74.0	4.0
Appenzell Ausserrhoden	16.4	18.1	19.2	19.2	19.5	20.4	21.2	29.2	3.7
Appenzell Innerrhoden	13.7	15.4	16.8	16.8	16.9	18.2	19.0	39.3	4.6
St. Gallen	18.1	19.9	21.5	21.7	22.3	23.9	24.9	37.6	4.2
Graubünden	15.5	16.6	18.2	17.9	17.8	19.1	20.2	30.7	5.5
Aargau	18.8	21.7	23.7	24.4	25.6	28.1	29.1	54.7	3.6
Thurgau	22.3	25.3	28.0	29.4	30.5	33.1	34.7	55.8	4.8
Ticino	18.1	18.7	19.8	19.9	20.5	21.2	21.1	16.5	-0.1
Vaud	21.5	24.6	27.0	26.4	26.5	30.5	31.9	48.2	4.7
Valais	11.6	12.5	13.5	14.3	14.4	14.9	15.3	31.9	2.6
Neuchâtel	23.6	26.7	28.6	29.6	30.5	33.7	35.3	49.7	4.6
Genève	27.8	29.7	37.9	45.8	46.9	57.8	58.0	108.3	0.3
Jura	23.1	25.5	27.8	28.0	28.0	31.3	32.9	42.6	5.1
Schweiz	17.5	19.6	21.3	21.4	22.0	23.9	24.8	41.6	3.6

Auswertung der Daten über die Milchproduktion

Prozentualer Anteil der Milchproduktionsbetriebe nach Menge vermarkteter Milch

Kalenderjahr 2015	Tal- und Berggebiet				Talgebiet				Berggebiet			
	MPB Anzahl	LN ha	VMM t	Kühe St.	MPB Anzahl	LN ha	VMM t	Kühe St.	MPB Anzahl	LN ha	VMM t	Kühe St.
Schweiz	21'851	559'668	3'364'882	541'293	11'581	315'066	2'281'365	339'060	10'270	244'602	1'083'517	202'233
Grössenklasse in kg	Schweiz %				Verteilung Talgebiet / %				Berggebiet			
1 - 25'000	5.1	2.7	0.4	1.8	23.0	27.6	21.5	32.0	77.0	72.4	78.5	68.0
25'001 - 50'000	9.6	5.4	2.4	4.3	25.8	24.1	26.0	25.9	74.2	75.9	74.0	74.1
50'001 - 75'000	13.2	9.1	5.4	7.6	31.1	28.5	31.3	30.2	68.9	71.5	68.7	69.8
75'001 - 100'000	12.9	10.3	7.3	9.0	41.0	37.3	41.3	40.5	59.0	62.7	58.7	59.5
100'001 - 125'000	12.0	10.8	8.7	9.8	50.2	45.8	50.3	48.4	49.8	54.2	49.7	51.6
125'001 - 150'000	9.9	9.8	8.8	9.2	57.7	54.1	57.8	56.3	42.3	45.9	42.2	43.7
150'001 - 175'000	7.7	8.4	8.2	8.1	64.8	60.9	64.9	63.9	35.2	39.1	35.1	36.1
175'001 - 200'000	6.2	7.2	7.5	7.2	70.8	65.0	70.8	69.3	29.2	35.0	29.2	30.7
200'001 - 225'000	4.7	5.8	6.5	6.1	72.8	67.8	72.8	71.3	27.2	32.2	27.2	28.7
225'001 - 250'000	3.3	4.4	5.1	4.6	77.6	72.3	77.6	76.6	22.4	27.7	22.4	23.4
250'001 - 275'000	2.5	3.5	4.2	3.9	77.2	70.7	77.2	75.9	22.8	29.3	22.8	24.1
275'001 - 300'000	2.3	3.3	4.2	3.7	80.2	75.1	80.2	78.8	19.8	24.9	19.8	21.2
300'001 - 325'000	1.8	2.7	3.7	3.2	82.5	76.7	82.5	81.1	17.5	23.3	17.5	18.9
325'001 - 350'000	1.4	2.1	3.0	2.5	84.3	78.0	84.4	83.2	15.7	22.0	15.6	16.8
350'001 - 375'000	1.2	2.0	2.9	2.5	85.0	79.2	85.0	83.8	15.0	20.8	15.0	16.2
375'001 - 400'000	0.9	1.5	2.3	1.9	84.3	80.4	84.3	84.1	15.7	19.6	15.7	15.9
400'001 - 500'000	2.5	4.5	7.3	5.8	86.8	82.6	86.9	85.9	13.2	17.4	13.1	14.1
500'001 - 1'000'000	2.5	5.6	10.1	7.5	89.4	85.4	89.3	88.7	10.6	14.6	10.7	11.3
> 1'000'000	0.2	0.8	2.0	1.4	85.4	77.0	84.4	87.3	14.6	23.0	15.6	12.7

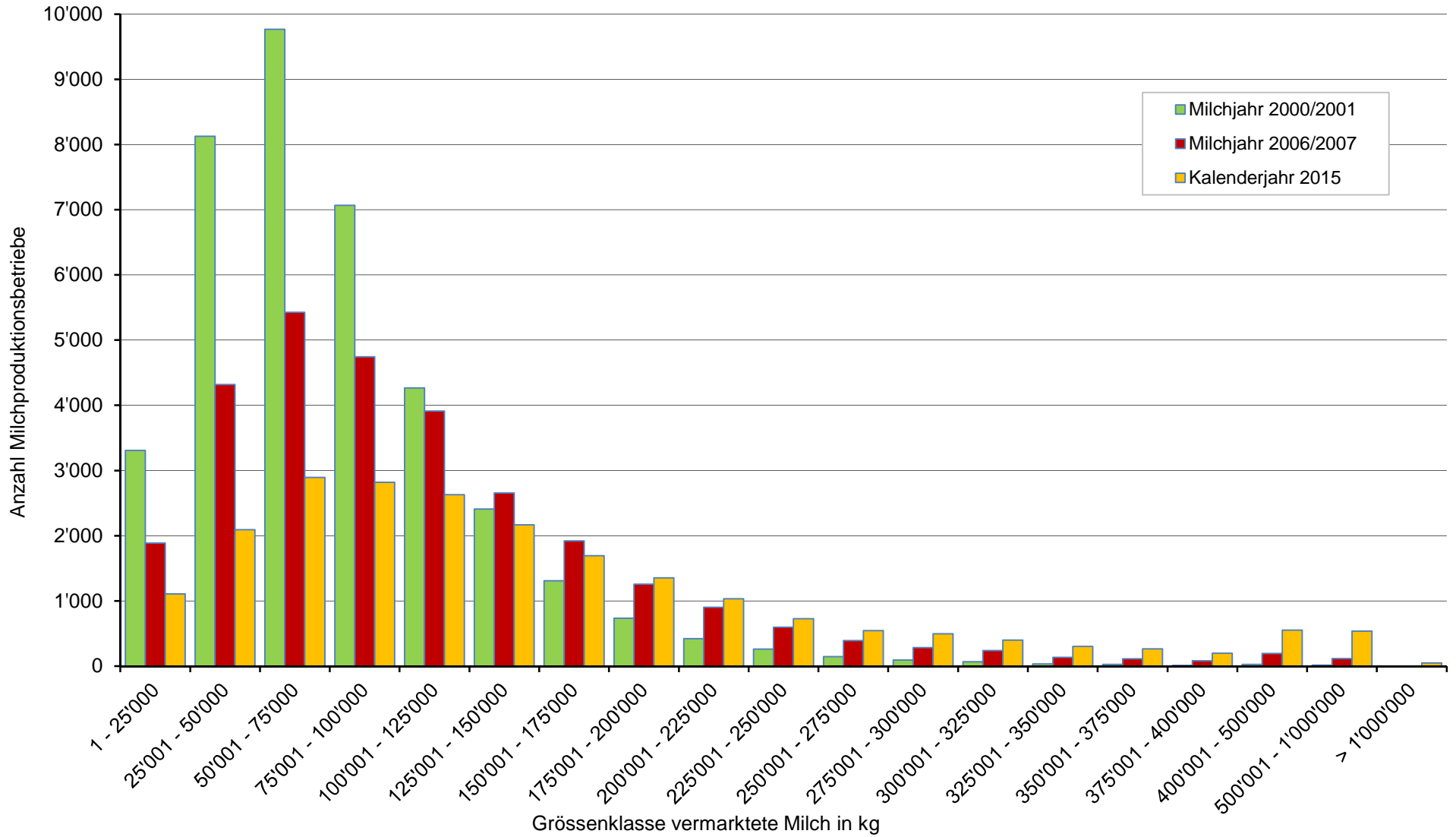
Auswertung der Daten über die Milchproduktion

Anzahl der Milchproduktionsbetriebe nach Menge vermarkteter Milch

Kalenderjahr 2015	Tal- und Berggebiet				Talgebiet				Berggebiet			
	MPB Anzahl	LN ha	VMM t	Kühe St.	MPB Anzahl	LN ha	VMM t	Kühe St.	MPB Anzahl	LN ha	VMM t	Kühe St.
Schweiz	21'851	559'668	3'364'882	541'293	11'581	315'066	2'281'365	339'060	10'270	244'602	1'083'517	202'233
Grössenklasse in kg	Tal- und Berggebiet				Talgebiet				Berggebiet			
	Anzahl	ha	t	St.	Anzahl	ha	t	St.	Anzahl	ha	t	St.
1 - 25'000	1108	14'867	14'686	9'834	255	4'098	3'159	3'144	853	10'768	11'527	6'690
25'001 - 50'000	2092	30'174	80'401	23'079	539	7'273	20'890	5'985	1553	22'901	59'512	17'094
50'001 - 75'000	2895	51'126	182'187	41'262	900	14'550	56'995	12'480	1995	36'576	125'191	28'783
75'001 - 100'000	2818	57'458	246'073	48'634	1156	21'409	101'626	19'679	1662	36'049	144'446	28'955
100'001 - 125'000	2630	60'298	294'278	53'097	1320	27'603	148'067	25'725	1310	32'695	146'211	27'372
125'001 - 150'000	2165	55'075	296'286	49'784	1250	29'809	171'308	28'022	915	25'266	124'978	21'763
150'001 - 175'000	1692	46'956	274'345	43'685	1096	28'590	178'031	27'914	596	18'367	96'314	15'771
175'001 - 200'000	1352	40'386	252'633	38'986	957	26'242	178'805	27'007	395	14'144	73'828	11'979
200'001 - 225'000	1033	32'473	218'886	32'863	752	22'007	159'373	23'440	281	10'466	59'513	9'423
225'001 - 250'000	728	24'877	172'346	24'663	565	17'991	133'811	18'903	163	6'886	38'535	5'760
250'001 - 275'000	545	19'448	142'954	20'973	421	13'743	110'350	15'923	124	5'705	32'604	5'049
275'001 - 300'000	495	18'572	142'095	19'913	397	13'946	113'987	15'682	98	4'627	28'107	4'231
300'001 - 325'000	399	15'302	124'383	17'403	329	11'738	102'577	14'119	70	3'564	21'806	3'284
325'001 - 350'000	300	11'856	101'279	13'759	253	9'253	85'453	11'446	47	2'603	15'826	2'313
350'001 - 375'000	266	11'232	96'155	13'385	226	8'897	81'699	11'220	40	2'335	14'456	2'165
375'001 - 400'000	197	8'484	76'384	10'197	166	6'823	64'406	8'579	31	1'661	11'978	1'617
400'001 - 500'000	551	25'414	244'758	31'628	478	20'980	212'607	27'171	73	4'434	32'151	4'457
500'001 - 1'000'000	537	31'431	338'298	40'656	480	26'854	302'148	36'078	57	4'577	36'150	4'578
> 1'000'000	48	4'237	66'457	7'493	41	3'262	56'074	6'544	7	975	10'383	949

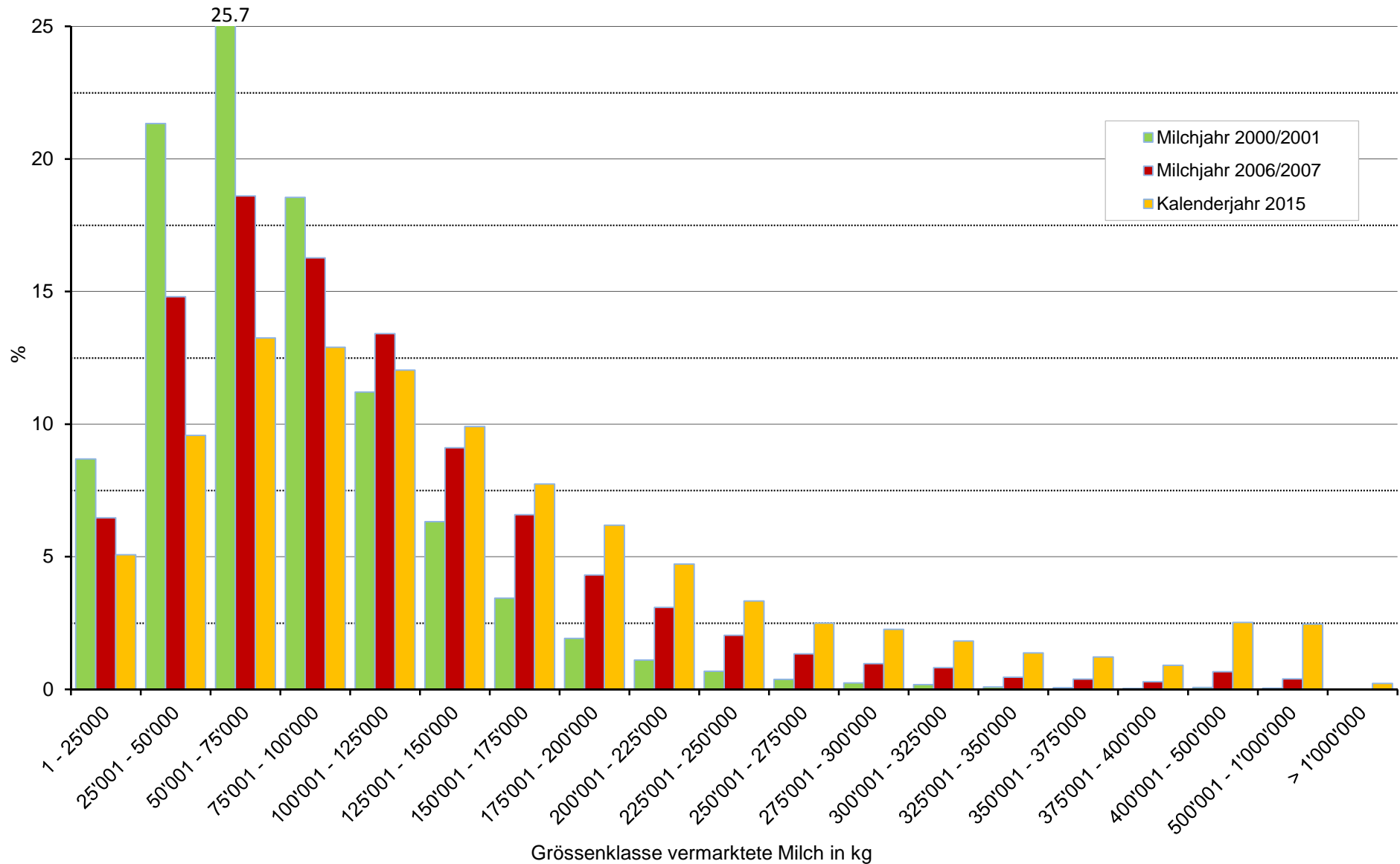
Auswertung der Daten über die Milchproduktion

Anzahl Milchproduktionsbetriebe je Grössenklasse



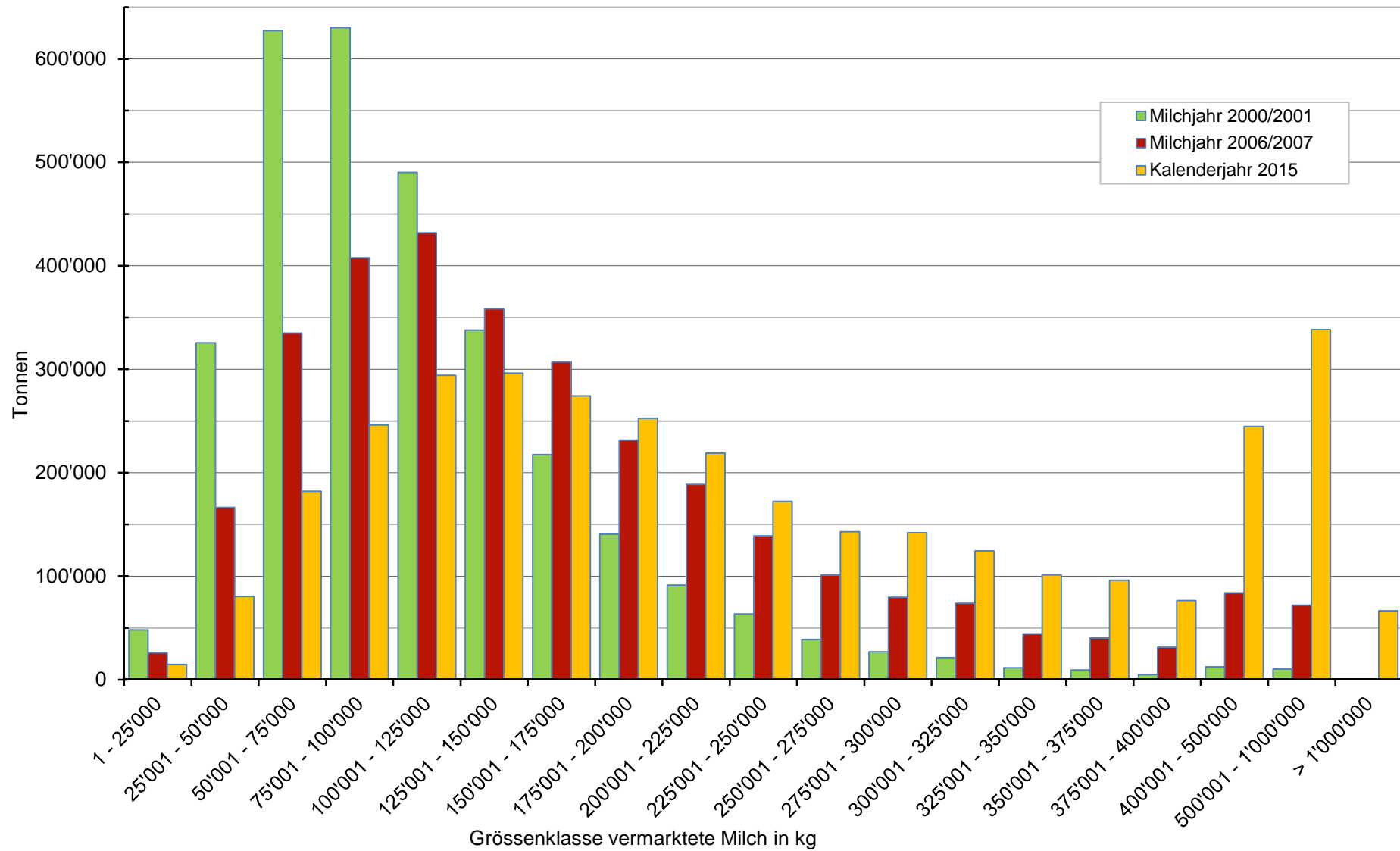
Auswertung der Daten über die Milchproduktion

Milchproduktionsbetriebe je Grössenklasse in %



Auswertung der Daten über die Milchproduktion

Menge vermarktete Milch je Grössenklasse



Auswertung der Daten über die Milchproduktion

Prozentualer Anteil vermarktete Milch je Grössenklasse

