



Schweizerische Eidgenossenschaft
Confédération suisse
Confederazione Svizzera
Confederaziun svizra

Eidgenössisches Volkswirtschaftsdepartement EVD
Bundesamt für Landwirtschaft BLW
Fachbereich Tierische Produkte und Tierzucht

Auswertung der Daten über die Milchproduktion Milchjahr 2008/2009



Direktionsbereich Märkte und Internationales
Fachbereich Tierische Produkte und Tierzucht
Théodore Muller

Bern, März 2010

Auswertung der Daten über die Milchproduktion

Abkürzungen

AGIS	Agrapolitisches Informationssystem (elektronische Datenbank)
AREX	Betriebsidentifikationsschlüssel des BLW (AGIS-ID)
ASMK	Administrationsstelle Milchkontingentierung
F.L.	Fédération laitière (Milchverband)
GVE	Grossvieheinheit
LwG	Bundesgesetz vom 29. April 1998 über die Landwirtschaft (SR 910.1)
LN	Landwirtschaftliche Nutzfläche
MKV	Verordnung vom 7. Dezember 1998 über die Kontingentierung der Milchproduktion (SR 916.350.1)
MV	Milchverband (Fédération laitière)
PO	Produzentenorganisation nach Artikel 4 VAMK
PMO	Produzenten-Milchverwerter-Organisation nach Artikel 5 VAMK
SPTC	Société des producteurs et des transformateurs Cremo
VAMK	Verordnung vom 10. November 2004 über den Ausstieg aus der Milchkontingentierung (SR 916.350.4)

Abkürzungen Administrationsstellen Milchkontingentierung

FLN	Fédération Laitière Neuchâteloise
FLV / WMV	Fédération Laitière Valaisanne / Walliser Milchverband
F.L.V.F.	ORLAIT SA / Fédération Laitière Vaudoise-Fribourgeoise
F.S.F.L.	Fédération des Sociétés Fribourgeoises de Laiterie
LATI	Federazione Ticinese Produttori di Latte
LOBAG	Landwirtschaftliche Organisationen Bern und Angrenzende Gebiete
LRG	Laiteries Réunies de Genève
MIBA	Milchverband der Nordwestschweiz
MPM	Milchproduzenten Mittelland
TMP	Thurgauer Milchproduzenten
VMMO	Vereinigte Milchbauern Mitte-Ost
ZMP	Zentralschweizer Milchproduzenten

Auswertung der Daten über die Milchproduktion

Inhaltsverzeichnis

	Seite
Milchproduktionsbetriebe (MKV und VAMK)	
Entwicklung wichtiger Kennzahlen.....	1
Entwicklung Anzahl Produzenten und Einlieferungen im Tal- und Berggebiet.....	2
Kennzahlen der Milchproduktionsbetriebe.....	3
Durchschnittswerte.....	3
Angaben nach Kanton.....	4
Biologisch bewirtschaftete Betriebe nach Kanton.....	5
Milchkontingentierung und Ausstieg	6
Kontingentierte Milchproduktionsbetriebe (MKV)	
Angaben nach Administrationsstelle.....	7
Zahlen Schweiz.....	8
Durchschnittswerte.....	8
Kontingentsübertragungen.....	9
Ausgestiegene Milchproduktionsbetriebe (VAMK)	
Angaben nach Ausstiegsorganisation.....	10
Zahlen Schweiz.....	11
Durchschnittswerte.....	11

Auswertung der Daten über die Milchproduktion

Hinweis

Die vorliegende Auswertung basiert auf den Daten der Produzenten, die während des Milchjahres 2008/09 (1. Mai 2008 - 30. April 2009) Milch vermarktet haben.

Mit dem vorzeitigen Ausstieg aus der Milchkontingentierung ist es nötig geworden die Milchstatistik neu aufzugliedern.

- In einem ersten Teil sind die Daten und Durchschnittswerte aller Betriebe mit vermarkteter Milch aufgeführt. Damit wird die Vergleichbarkeit mit den Vorjahresstatistiken gewährleistet.
- Der zweite Teil enthält Eckwerte über die Administrationsstellen Milchkontingentierung und die Betriebe von Produzenten, die am 1. Mai 2008 bis zum 30. April 2009 noch der Milchkontingentierung unterstellt waren.
- Der dritte Teil enthält Eckwerte über die Ausstiegsorganisationen und die Betriebe von Produzenten, die am 1. Mai 2006, 2007 oder 2008 Mitglied einer Ausstiegsorganisation wurden.

Begriffe

Als Betrieb gilt ein landwirtschaftliches Unternehmen gemäss Artikel 6 der Landwirtschaftlichen Begriffsverordnung (SR 910.10; LBV), das während des ganzen Jahres bewirtschaftet wird.

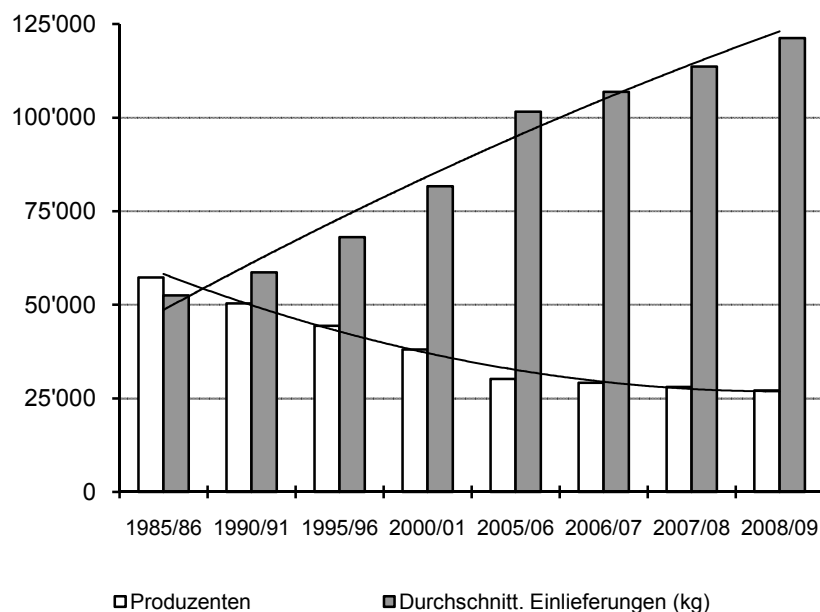
Als Sömmerungsbetrieb gilt ein landwirtschaftliches Unternehmen gemäss Artikel 9 LBV, das nur während der Sömmerung bewirtschaftet wird.

Milchproduktionsbetriebe

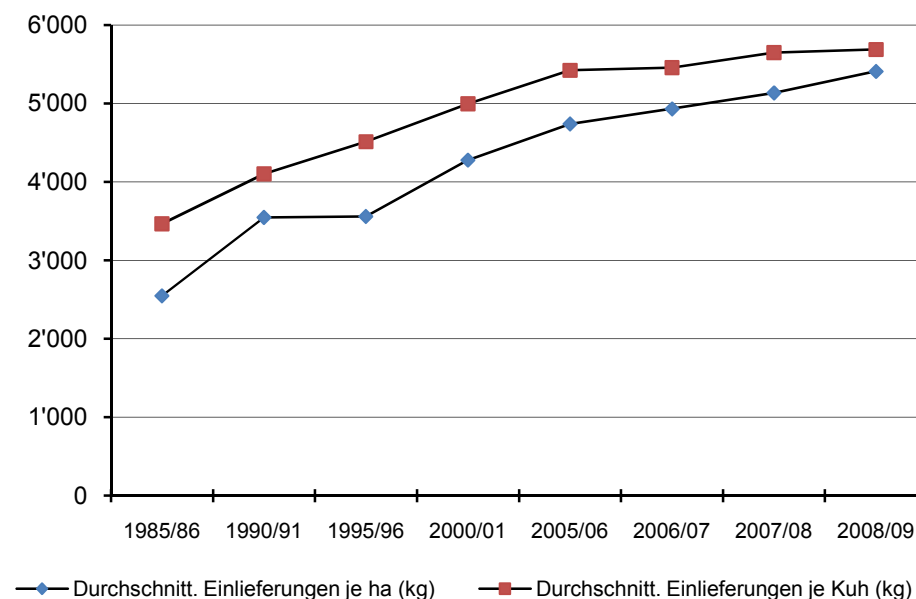
Entwicklung wichtiger Kennzahlen

Betriebe	Milchjahr								Prozentuale Veränderung zu 2007/08
	1985/86	1990/91	1995/96	2000/01	2005/06	2006/07	2007/08	2008/09	
Produzenten	57'295	50'334	44'360	38'082	30'163	29'172	28'014	27'131	-3.2
Durchschnitt. Einlieferungen (kg)	52'475	58'650	68'100	81'691	101'589	106'904	113'625	121'300	6.8
Durchschnitt. Betriebsgrösse (ha)	14.8	16.5	19.1	19.1	21.4	21.7	22.1	22.4	1.5
Durchschnitt. Einlieferungen je ha (kg)	2'547	3'547	3'561	4'278	4'740	4'933	5'135	5'410	5.4
Durchschnitt. Einlieferungen je Kuh (kg)	3'465	4'101	4'512	4'994	5'422	5'457	5'647	5'687	0.7

Entwicklung der Anzahl Produzenten und der durchschnittlichen Einlieferungen



Entwicklung der Durchschnittswerte Einlieferungen je ha und je Kuh

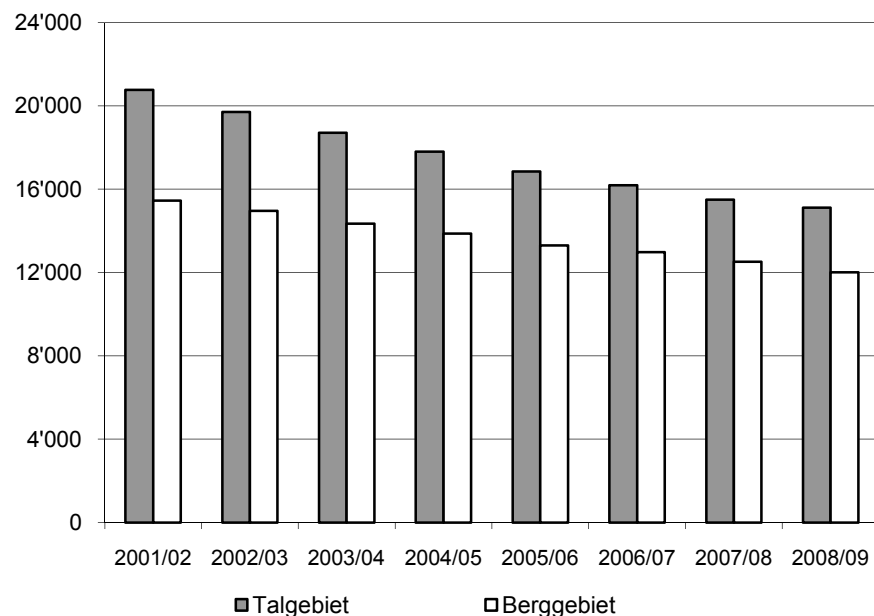


Milchproduktionsbetriebe

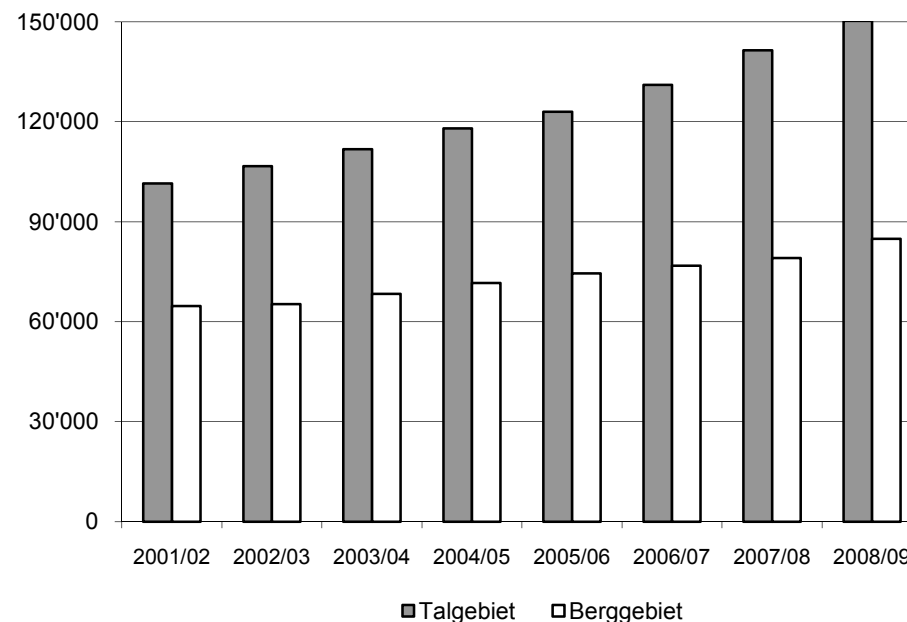
Anzahl Produzenten und Einlieferungen im Tal- und Berggebiet

Betriebe	Milchjahr								Prozentuale Veränderung zu 2007/08
	2001/02	2002/03	2003/04	2004/05	2005/06	2006/07	2007/08	2008/09	
Anzahl Produzenten Talgebiet	20'771	19'710	18'717	17'803	16'854	16'186	15'499	15'116	-2.5
Berggebiet	15'460	14'961	14'355	13'870	13'309	12'986	12'515	12'015	-4.0
Einlieferungen (kg) Talgebiet	101'468	106'699	111'728	118'013	123'021	131'056	141'474	150'231	6.2
Berggebiet	64'676	65'288	68'326	71'568	74'447	76'800	79'136	84'868	7.2

Entwicklung der Anzahl Produzenten



Entwicklung der Einlieferungen je Produzent (kg)



Milchproduktionsbetriebe

Kennzahlen Schweiz

Milchjahr 2008/2009	Einheit	Total ohne Sömmerungsgebiet	Talgebiet	Berggebiet	Sömmerungsgebiet
Produzenten	Anzahl	27'131	15'116	12'015	2'868
Landwirtschaftliche Nutzfläche	ha	607'615	354'715	252'900	-
Kühe	GVE	578'689	368'437	210'252	-
Grundkontingent	kg	226'542'758	136'099'837	90'442'921	20'146'249
Basismenge per 30. April 2009 ¹⁾	kg	2'848'048'624	1'986'646'149	861'402'475	32'732'218
Zusatzkontingent	kg	51'417'583	51'417'583	-	-
Mehrmenge ²⁾	kg	123'222'460	-	-	-
Produktionspotential	kg	3'249'231'425	-	-	-
Einlieferungen ³⁾	kg	3'290'981'715	2'271'798'814	1'019'182'901	100'942'682

1) Aufteilung Tal- / Berg- und Sömmerungsgebiet geschätzt

2) für das Milchjahr 2008/09 zugeteilte Menge gemäss Art. 12 VAMK; provisorisch aufgrund hängiger Verfahren

3) ohne rund 22'600 t Zonenmilch

Durchschnittswerte

Milchjahr 2008/2009 Betriebe	Einheit	Durchschnittswerte		
		Schweiz	Talgebiet	Berggebiet
Landwirtschaftliche Nutzfläche / Produzent	ha	22.40	23.47	21.05
Anzahl Kühe / Produzent	GVE	21.3	24.4	17.5
Einlieferungen / Produzent	kg	121'300	150'291	84'826
Einlieferungen / Kuh	kg	5'687	6'166	4'847

Milchproduktionsbetriebe

Angaben nach Kanton

Milchjahr 2008/2009 Betriebe	Produzenten	Vermarktete Milch kg	Durchschnittliche Einlieferungen kg	Durchschnittliche Fläche ha	Durchschnittliche Anzahl Kühe GVE
Zürich	1'473	220'998'345	150'033	25.1	24.3
Bern	7'118	644'233'506	90'508	17.9	17.0
Luzern	2'778	362'488'970	130'486	18.1	21.8
Uri	211	11'516'522	54'581	11.8	12.6
Schwyz	810	69'980'284	86'395	16.6	17.7
Obwalden	503	36'330'656	72'228	12.6	15.7
Nidwalden	330	26'124'948	79'167	13.8	16.6
Glarus	270	20'407'799	75'584	19.5	17.8
Zug	335	50'870'963	151'854	22.6	26.1
Fribourg	1'872	323'763'807	172'951	28.8	28.0
Solothurn	688	94'979'529	138'052	27.7	23.2
Baselstadt / Baselland	414	59'385'325	143'443	29.8	24.5
Schaffhausen	134	22'086'460	164'824	36.6	25.7
Appenzell Ausserrhoden	472	46'412'679	98'332	19.2	19.2
Appenzell Innerrhoden	377	32'727'574	86'811	15.1	16.8
St. Gallen	2'702	324'713'595	120'175	19.7	21.5
Graubünden	744	63'771'301	85'714	28.0	18.2
Aargau	1'188	179'007'862	150'680	24.7	23.7
Thurgau	1'399	262'035'723	187'302	23.0	28.0
Ticino	193	15'278'262	79'162	28.4	19.8
Vaud	1'358	213'497'458	157'215	34.7	27.0
Valais	670	31'284'351	46'693	19.1	13.5
Neuchâtel	510	82'136'308	161'052	45.5	28.6
Genève	11	2'349'035	213'549	56.2	37.9
Jura	571	94'600'453	165'675	43.8	27.8
Schweiz	27'131	3'290'981'715	121'300	22.4	21.3

Milchproduktionsbetriebe

Biologisch bewirtschaftete Betriebe

Milchjahr 2008/2009 Betriebe	Produzenten	Vermarktete Milch kg	Durchschnittlich vermarktete Milch kg	Durchschnittliche Fläche ha	Durchschnittliche Anzahl Kühe GVE
Zürich	112	13'338'191	119'091	26.8	23.4
Bern	644	39'906'166	61'966	17.7	14.5
Luzern	111	13'218'374	119'084	21.4	23.0
Uri	10	274'227	27'423	17.9	8.9
Schwyz	62	3'756'599	60'590	16.4	14.4
Obwalden	129	9'184'438	71'197	13.8	15.5
Nidwalden	42	2'910'843	69'306	14.1	14.8
Glarus	49	3'252'313	66'374	22.0	16.7
Zug	27	2'590'691	95'952	21.7	20.9
Fribourg	42	7'150'468	170'249	30.0	30.5
Solothurn	47	5'055'491	107'564	31.1	23.6
Baselstadt /Baselland	50	5'631'098	112'622	29.1	23.0
Schaffhausen	6	668'408	111'401	27.1	28.7
Appenzell Ausserrhoden	75	9'209'684	122'796	22.1	22.1
Appenzell Innerrhoden	14	1'551'126	110'795	19.4	19.3
St. Gallen	253	25'418'794	100'470	20.5	19.6
Graubünden	384	25'487'642	66'374	27.3	15.7
Aargau	63	8'770'176	139'209	27.6	25.9
Thurgau	109	18'543'017	170'119	21.5	27.9
Ticino	11	291'520	26'502	30.9	11.8
Vaud	39	4'238'700	108'685	31.8	24.3
Valais	29	2'305'745	79'508	31.6	18.1
Neuchâtel	12	1'955'588	162'966	38.8	26.5
Genève ¹⁾	-	-	-	-	-
Jura	28	4'353'494	155'482	41.9	29.4
Schweiz	2'348	209'062'793	89'039	22.2	18.6

1) Vertraulich

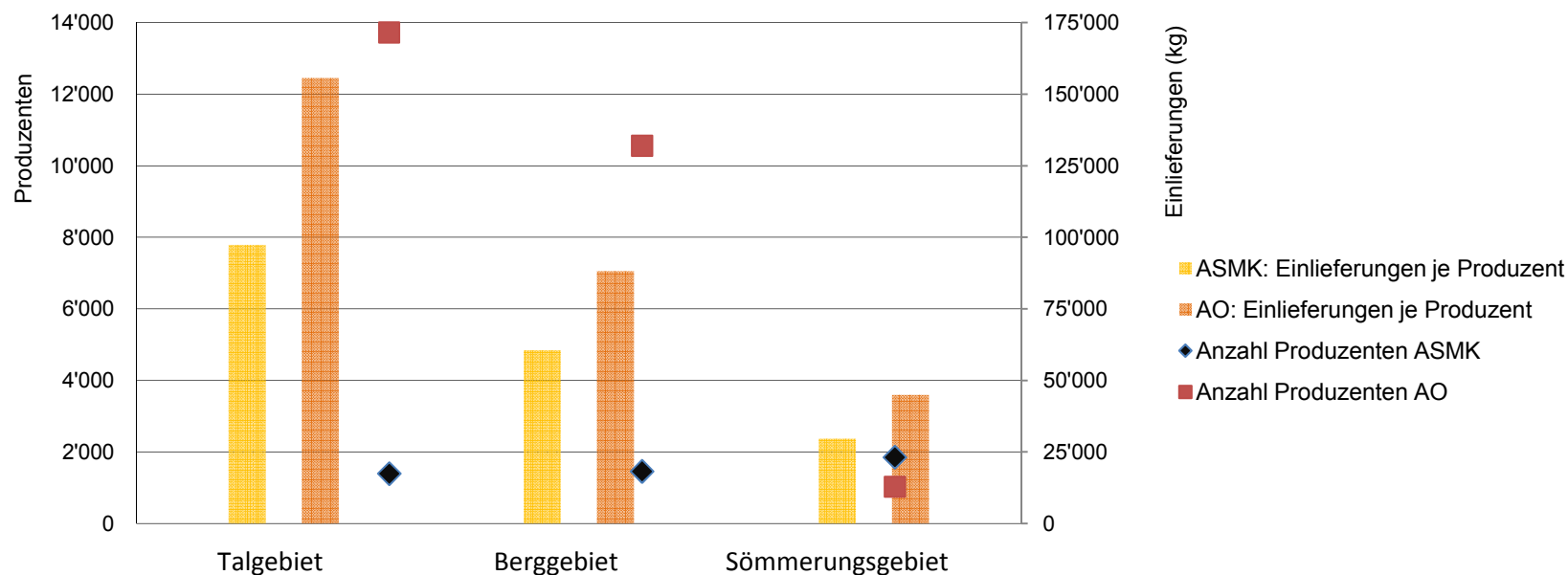
Milchproduktionsbetriebe

Milchkontingentierung und Ausstieg

Milchjahr 2008/2009	Talgebiet	Berggebiet	Tal- und Berggebiet	Sömmerungsgebiet
Anzahl Produzenten				
Administrationsstellen Milchkontingentierung	1'391	1'455	2'846	1'848
Ausstiegsorganisationen (AO) ¹⁾	13'725	10'560	24'285	1'027
<i>Total je Gebiet</i>	<i>15'116</i>	<i>12'015</i>	<i>27'131</i>	<i>2'875</i>
Einlieferungen je Produzent (kg)				
Administrationsstellen Milchkontingentierung	97'308	60'524	78'502	29'658
Ausstiegsorganisationen	155'661	88'174	126'315	44'921

1) exklusiv Teilaussteiger (88 Produzenten)

ASMK und AO: Anzahl Produzenten und Einlieferungen je Gebiet



Kontingentierte Milchproduktionsbetriebe

Angaben nach Administrationsstelle Milchkontingentierung

Milchjahr 2008/2009	Produzenten Anzahl	Grund- kontingent kg	Zusatz- kontingent kg	Vermarktete Milch kg	LN je Betrieb ha	Kühe je Betrieb GVE	Grundkontingent je Betrieb kg
LOBAG, Ostermundigen 01	1'212	83'061'203	1'276'000	81'941'523	14.4	14.0	68'532
ZMP, Luzern 03	78	6'826'475	128'000	6'746'942	13.9	16.2	87'519
TMP, Weinfelden 05	183	20'983'141	672'000	20'878'104	19.7	21.5	114'662
MIBA, Basel 06	49	5'642'251	138'000	5'454'428	28.1	20.9	115'148
F.S.F.L., Bulle 07	111	11'222'383	18'000	11'197'053	20.9	20.4	101'103
MPM, Suhr 08	7	297'436	48'000	607'463	18.5	19.9	42'491
FLN, Cernier 09	55	10'132'367	110'000	8'656'514	48.6	33.0	184'225
FLV / WMV, Sierre 10	151	3'789'122	0	4'279'871	15.9	9.5	25'094
LRG, Plan-les-Ouates 11	7	314'651	2'000	265'199	22.6	10.0	44'950
LATI, S. Antonino 12	33	1'718'464	4'000	1'943'918	28.1	16.8	52'075
Orlait, Le Mont s/Lausanne 21	92	10'432'718	32'000	10'573'237	29.4	20.8	113'399
VMMO, Gossau 24	868	72'122'547	1'044'000	70'872'780	18.2	17.3	83'090
Schweiz	2'846	226'542'758	3'472'000	223'417'030	17.8	16.3	79'600

Kontingentierte Milchproduktionsbetriebe

Zahlen Schweiz

Milchjahr 2008/2009	Einheit	Tal- und Berggebiet	Talgebiet	Berggebiet	Sömmerungsgebiet
Produzenten	Anzahl	2'846	1'391	1'455	1'848
Landwirtschaftliche Nutzfläche	ha	50'869	26'362	24'507	-
Kühe	GVE	46'610	25'942	20'668	-
Grundkontingent	kg	226'542'758	136'099'837	90'442'921	20'146'249
Zusatzkontingent	kg	3'472'000	3'472'000	-	-
Lieferrecht ¹⁾	kg	240'073'569	145'474'352	94'599'217	18'760'256
Einlieferungen	kg	223'417'030	135'354'939	88'062'091	54'808'413
Ausschöpfungsgrad der Kontingente	%	98.6	99.5	97.4	272.1
Überlieferungsabgaben	Fr.	605'091	373'678	231'413	4'069'394
Abgabepflichtige Produzenten	Anzahl	1'161	584	577	1'614

1) Lieferrecht = Menge Milch, die während eines Milchjahres abgabefrei abgeliefert oder verwertet werden kann.

Durchschnittswerte

Milchjahr 2008/2009 Betriebe	Einheit	Durchschnittswerte		
		Schweiz	Talgebiet	Berggebiet
Landwirtschaftliche Nutzfläche / Produzent	ha	17.87	18.95	16.84
Anzahl Kühe / Produzent	GVE	16.4	18.6	14.2
Grundkontingent / Produzent	kg	79'600	97'843	62'160
Grundkontingent / Hektare	kg	4'453	5'163	3'690
Einlieferungen / Produzent	kg	78'502	97'308	60'524
Einlieferungen / Kuh	kg	4'793	5'218	4'261

Kontingentierte Milchproduktionsbetriebe

Kontingentsübertragungen

Milchjahr 2008/2009	Einheit	Total (mit Sömmerungsgebiet)	Talgebiet	Berggebiet	Sömmerungs- gebiet
Kontingentskauf nach Art. 3 MKV	kg	16'499'316	9'459'083	6'481'764	558'469
Beteiligte Produzenten	Anzahl	366	169	147	50
Kontingentsverkauf nach Art. 3 MKV	kg	57'909'577	27'724'891	15'469'661	14'715'025
Beteiligte Produzenten	Anzahl	1'491	524	372	595
Kontingentsmiete nach Art. 3 MKV	kg	1'955'616	1'072'781	620'961	261'874
Beteiligte Produzenten	Anzahl	140	54	69	17
Kontingentsvermietung nach Art. 3 MKV	kg	1'891'010	893'206	846'950	150'854
Beteiligte Produzenten	Anzahl	141	48	81	12
Vermietung von Zusatzkontingenten	kg	68'000	68'000	-	-
Beteiligte Produzenten	Anzahl	18	18	-	-
Rücknahme vermietetes Kontingent nach Art. 3 MKV	kg	11'143'117	6'301'715	4'531'083	310'319
Beteiligte Produzenten	Anzahl	483	213	241	29
Rückgabe gemietetes Kontingent nach Art. 3 MKV	kg	5'379'460	2'533'242	2'450'594	395'624
Beteiligte Produzenten	Anzahl	381	162	179	40
Total vermietetes Kontingent	kg	62'387'348	31'636'659	30'146'350	604'339
Beteiligte Produzenten	Anzahl	2'211	894	1'266	51
Übertragung vom Berggebiet ins Talgebiet mit Übernahme der Aufzucht (Art. 4 Abs. 1b MKV)	kg	609'978	-609'978	609'978	-

Ausgestiegene Milchproduktionsbetriebe

Angaben nach Ausstiegsorganisation (Auszug DBMilch.ch Stand 30.04.2009)

Milchjahr 2008/2009	Produzenten ¹⁾	Basismenge ²⁾	Zusatz- kontingent	Mehrmenge ³⁾	Vermarktete Milch			LN je Betrieb ha	Kühe je Betrieb GVE	
					Betriebe	Sömmerung	Total			
	Anzahl	kg	kg	Milch kg	kg	kg	kg			
Produzentenorganisationen										
PO Federazione Ticinese Produttori di Latte	Nr. 201	163	17'131'477	56'000	1'150'000	14'027'012	2'444'925	16'471'937	28.8	20.4
PO Zentralschweizer Milchproduzenten	202	3'785	421'304'013	8'318'000	10'375'750	442'551'651	1'880'909	444'432'560	16.9	20.3
PO LOBAG	203	4'001	357'280'331	4'877'583	4'944'954	367'877'672	636'967	368'514'639	17.3	17.1
PO Nordostmilch AG	204	3'415	390'866'951	8'526'000	20'560'000	422'422'448	1'468'429	423'890'877	22.0	21.7
PO Prolait SA	205	2'357	410'384'592	1'562'000	10'155'065	402'632'141	20'233'315	422'865'456	34.1	28.5
PO MIBA	206	1'995	276'099'158	5'040'000	2'575'000	288'797'445		288'797'445	33.3	24.5
PO Biomilchpool GmbH	207	707	57'873'310	768'000	120'000	56'510'519	847'977	57'358'496	22.2	17.4
PO Fédération laitière valaisanne	208	603	48'693'909	80'000	0	37'025'656	10'084'777	47'110'433	21.7	16.4
PO Ostschweiz	209	1'004	114'661'727	2'914'000	11'770'000	151'572'233	729'669	152'301'902	22.6	24.3
Produzenten-Milchverwerter-Organisationen										
OPU Le Maréchal	301	13	2'604'763	22'000	700'000	3'245'422		3'245'422	35.9	37.9
PMO Thur Milch Ring AG	302	181	30'608'290	910'000	2'000'000	39'616'036		39'616'036	25.1	30.3
PMO Bodensee Milch	303	150	25'007'529	1'126'000	3'600'000	29'405'521		29'405'521	21.4	29.9
PMO Schwyzer Milch	304	290	20'884'477	184'000	3'300'000	23'339'619	22'933	23'362'552	15.0	16.8
PMO Berner Emmi Milchproduzenten (Bemo)	305	896	98'972'827	2'522'000	2'500'000	109'836'732		109'836'732	19.8	20.0
OPU GAE et Estavayer Lait SA	306	300	44'913'001	422'000	5'188'000	49'438'601	1'105'588	50'544'189	37.7	27.1
PMO MIMO Emmi-Mittellandmolkerei-Lieferanten	307	988	138'393'269	2'868'000	2'150'000	146'699'950		146'699'950	24.3	23.2
PMO Swiss Premium Milk	308	161	19'155'187	318'000	828'100	20'544'504		20'544'504	23.1	22.7
PMO Gourmino Plus	309	175	26'552'476	1'212'000	800'000	28'411'742		28'411'742	19.8	25.7
PMO Mittelthurgau	310	116	19'002'749	606'000	3'400'000	22'695'800		22'695'800	23.4	28.3
PMO Chasseral	311	155	20'673'154	0	41'000	21'168'790		21'168'790	34.1	24.5
PMO Bachthalkäserei Girenbad	312	8	1'083'440	10'000	70'000	1'136'303		1'136'303	24.4	24.9
PMO Ostschweiz	313	151	15'517'820	198'000	0	21'777'721	137'317	21'915'038	22.2	26.5
PMO Biedermann / Züger	314	389	52'457'063	1'542'000	10'400'000	64'548'375	14'879	64'563'254	22.1	26.4
PMO Strähl	315	88	16'760'241	730'000	2'560'000	19'721'185		19'721'185	25.7	31.5
PMO Zentral-/Nord- und Ostschweiz (ZeNoOs)	316	645	79'854'367	1'692'000	1'650'000	85'989'039	1'208'110	87'197'149	22.6	23.9
PMO Bergkäsereien Untervaz-Savognin	317	30	2'743'909	2'000	467'500	3'319'313	44'890	3'364'203	31.2	19.9
PMO NapfMilch AG	318	27	2'054'804	0	0	2'028'984		2'028'984	17.3	17.7
OPU Laiteries Réunies Genève	319	103	21'133'676	30'000	567'091	18'353'696	1'210'932	19'564'628	38.6	31.4
PMO Pro Milch Ost	320	78	10'330'084	298'000	2'500'000	13'651'062		13'651'062	24.5	28.0
PMO Aletsch-Goms	321	33	2'118'105	0	520'000	2'149'675	133'320	2'282'995	23.4	13.1
PMO Käseimilch	322	106	11'100'623	94'000	920'000	12'016'113		12'016'113	22.6	19.9
PMO Freiamt	323	61	8'707'807	194'000	1'600'000	10'189'150		10'189'150	21.1	25.2
PMO Napfbergland	324	74	5'839'250	54'000	770'000	6'638'931		6'638'931	16.9	17.6
PMO Altendorf	325	16	1'071'753	6'000	0	1'080'088		1'080'088	13.3	13.8
PMO Reutigen	326	20	1'716'850	2'000	140'000	1'831'181		1'831'181	21.7	18.1
PMO SPTC (Crema)	327	922	99'688'450	730'000	14'000'000	116'989'795	3'929'332	120'919'127	25.1	23.2
PMO Seiler	328	26	2'456'842	32'000	400'000	2'768'936		2'768'936	14.6	20.0
PMO Gais	329	53	5'082'568	0	500'000	5'555'644		5'555'644	19.5	19.0
Total Produzentenorganisationen		18'030	2'094'295'468	32'141'583	61'650'769	2'183'416'777	38'326'968	2'221'743'745	22.8	21.4
Total Produzenten-Milchverwerter-Organisationen		6'255	786'485'374	15'804'000	61'571'691	884'147'908	7'807'301	891'955'209	23.7	23.6
Total Ausstiegsorganisationen		24'285	2'880'780'842	47'945'583	123'222'460	3'067'564'685	46'134'269	3'113'698'954	23.0	22.0

1) ohne Teilaussteiger nach Art. 17 VAMK (88 Produzenten)

2) Ganzjahres- und Sömmerungsbetriebe

3) provisorisch aufgrund hängiger Verfahren

Ausgestiegene Milchproduktionsbetriebe

Zahlen Schweiz

Milchjahr 2008/2009	Einheit	Total ohne Sömmerungsgebiet	Talgebiet	Berggebiet	Sömmerungsgebiet
Produzenten	Anzahl	24'285	13'725	10'560	1'027
Landwirtschaftliche Nutzfläche	ha	562'558	335'231	227'327	-
Kühe	GVE	537'098	345'449	191'649	-
Basismenge per 1. Mai 2008 ¹⁾	kg	2'673'295'611	1'867'487'615	805'807'996	29'234'672
Basismenge per 30. April 2009 ¹⁾²⁾	kg	2'848'048'624	1'986'646'149	861'402'475	32'732'218
Zusatzkontingent	kg	47'945'583	47'945'583	-	-
Mehrmenge ³⁾		123'222'460	-	-	-
Produktionspotential	kg	3'019'216'667	-	-	-
Einlieferungen	kg	3'067'564'685	2'136'443'875	931'120'810	46'134'269

1) Aufteilung Tal- / Berg- und Sömmerungsgebiet geschätzt

2) Als Folge von Anpassungen der Basismenge gemäss Artikel 6 - 10 VAMK

3) provisorisch aufgrund hängiger Verfahren

Durchschnittswerte

Milchjahr 2008/2009	Einheit	Durchschnittswerte		
		Schweiz	Talgebiet	Berggebiet
Landwirtschaftliche Nutzfläche / Produzent	ha	23.16	24.42	21.53
Anzahl Kühe / Produzent	GVE	22.1	25.2	18.1
Basismenge / Produzent	kg	117'276	144'747	81'572
Basismenge / Hektare	kg	5'063	5'926	3'789
Einlieferungen / Produzent	kg	126'315	155'661	88'174
Einlieferungen / Kuh	kg	5'711	6'185	4'858